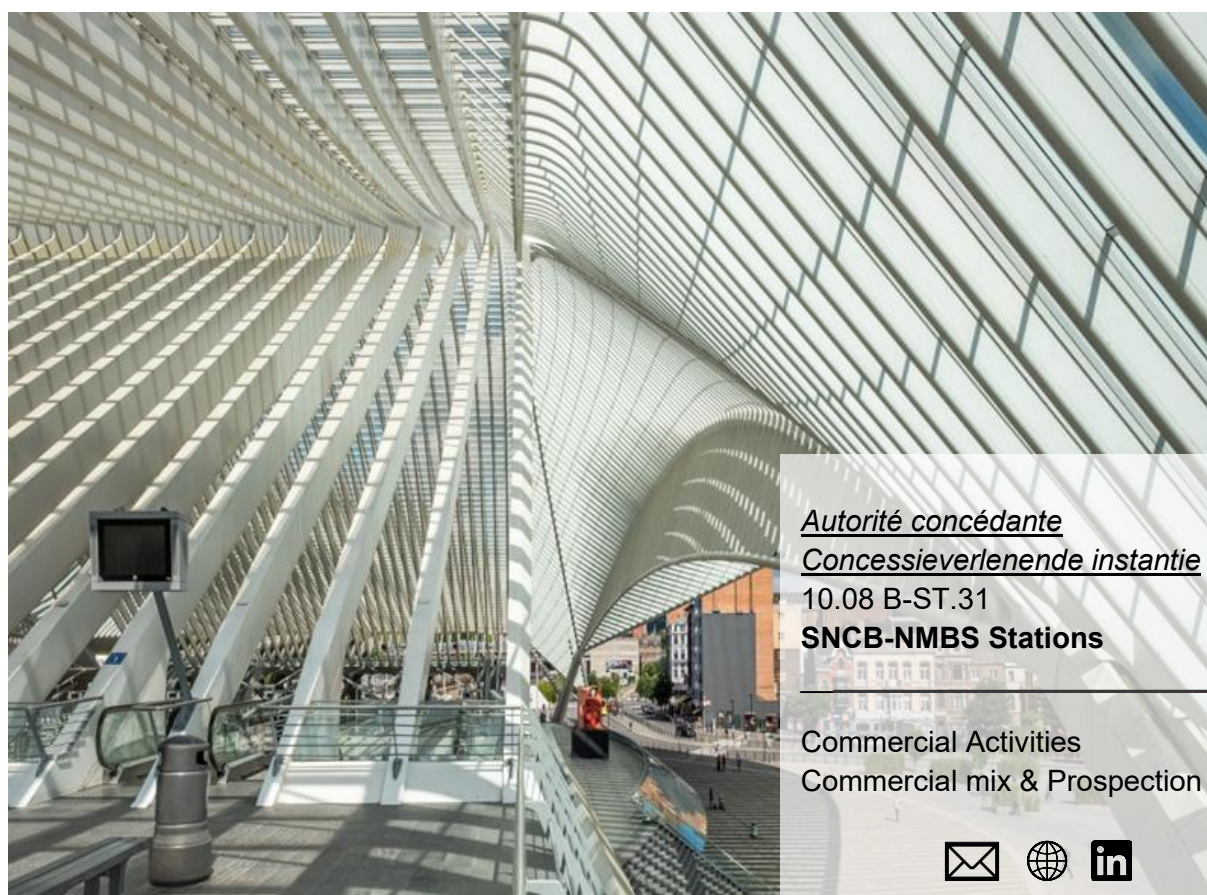


Participer à une consultation de marché

Deelnemen aan een marktconsultatie

Procédure et conditions pour l'introduction d'une candidature
Procedure en voorwaarden voor het indienen van een voorstel

GARE - STATION LIEGE-GUILLEMINS LUIK-GUILLEMINS CONCEPT SUPERMARCHÉ - SUPERMARKT



Autorité concédante
Concessieverlenende instantie
10.08 B-ST.31
SNCB-NMBS Stations

Commercial Activities
Commercial mix & Prospection



Conditions de concession | Concessie voorwaarden

1. RÉFÉRENCE BIEDINGSREFERENTIE	CM019BU2025-0012202
2. GARE STATION	Liège-Guillemins / Luik-Guillemins
3. CONCEPT RECHERCHÉ GEZOCHT CONCEPT	Mini supermarché / Mini supermarkt
4. DURÉE DE LA CONCESSION DUURTIJD VAN DE CONCESSIE	8 ans / jaar
5. SURFACE OPPERVLAKTE	289,50m²
6. DATE DE DÉBUT DE LA CONCESSION STARTDATUM VAN DE CONCESSIE	Au plus tôt le / Ten vroegste op: 01/06/2026

7. EXIGENCES MINIMALES (cfr article 4.5) MINIMUMVEREISTEN (cfr artikel 4.5)	<ol style="list-style-type: none"> 1. Durabilité & Responsabilité sociétale / Duurzaamheid & maatschappelijke verantwoordelijkheid 2. Heures d'ouverture / Openingsuren 3. Le document d'offre (Word) / Word document offerte 4. Délai d'aménagement après le début de la concession / Inrichtingstijd na start concessie 5. Les plans d'aménagement / Inrichtingsplannen 6. Document de façade / Geveldocument 7. Business plan réaliste / Een realistisch businessplan
8. CRITÈRES D'ATTRIBUTION (cfr Article 4.6) TOEWIJZINGSCRITERIA (cfr Artikel 4.6)	<ol style="list-style-type: none"> 1. Redevance de concession offerte / Geboden concessievergoeding (50%) <ol style="list-style-type: none"> A. Redevance variable en % calculée sur le chiffre d'affaires net réalisé par mois / Variabele procentuele vergoeding berekend op de netto gerealiseerde omzet per maand (25%) B. Minimum mensuel garanti (hors TVA) / Gewaarborgd maandelijksjaarlij minimum (exclusief btw) (25%) 2. Plan d'aménagement de la concession et look & feel / Inrichtingsplan en look & feel van de concessie (25%) 3. Qualité du concept et produits/services aux clients / Kwaliteit van het concept en de producten/diensten voor klanten (25%)

9. DATE LIMITE POUR LE DÉPÔT DES OFFRES LIMIETDATUM VOOR INDIENEN VOORSTEL	/
10. PRÉCISIONS CONCEPT VERDUIDELIJKING CONCEPT	La SNCB recherche un concessionnaire pour l'exploitation d'un concept mini supermarché dans la gare de Liège-Guillemins. NMBS is op zoek naar een concessionaris voor de uitbating van een mini supermarkt concept in het station van Luik-Guillemins.
11. HEURES D'OUVERTURE RECOMMANDEES AANBEVOLEN OPENINGSUREN	En semaine / Weekdagen 07.00 – 19.00 Samedi / Zaterdag 09.00 – 19.00 Dimanche / Zondag 09.00 – 19.00
12. COÛTS COMMUNS GEMEENSCHAPPELIJKE KOSTEN	Non / Nee
13. POSSIBILITÉ DE STOCKAGE SUPPLÉMENTAIRE MOGELIJKHEID EXTRA BERGING	Non / Nee
14. POSSIBILITÉ DE TERRASSE MOGELIJKHEID TERRAS	Pas d'application / Niet van toepassing
15. PUISSANCE ÉLECTRIQUE ACTUELLE HUIDIG ELEKTRISCH VERMOGEN	3*380 +n 32a
16. EXTRACTION EXTRACTIE	Non / Nee
17. NUMÉRO DE LOCAL LOKAALNUMMERS	003b, 004, 005, 006
18. JOURS DE VISITE BEZOEKDAGEN	Sur rendez-vous. Op afspraak

Une visite de l'espace est possible afin d'en évaluer le potentiel.

Les rendez-vous ont lieu Place des Guillemins, 4000 LIEGE

Een begeleid bezoek aan de ruimte is mogelijk zodat u het potentieel ervan kan zien en evalueren. De afspraken vinden plaats te Guilleminsplaats, 4000 LIEGE

Pour plus d'informations ou pour planifier un rendez-vous, contactez le gestionnaire de dossier.
Voor meer informatie of een bezoek te plannen, neem contact op met de dossierbeheerder.

19. PERSONNE DE CONTACT
CONTACTPERSOON

Audrey Malara
EMAIL: Audrey.malara@sncb.be
GSM: +32 490 13 53 78

Le concessionnaire accepte l'espace tel quel, y compris la capacité électrique actuelle.

L'aménagement des locaux est entièrement à la charge du concessionnaire et se fera conformément aux dispositions strictes énoncées dans les spécifications techniques (disponibles par voie électronique sur demande spécifique).

La gare est architecturalement protégée et le vitrage ne peut pas être enlevé. Les exigences spécifiques sont reprises dans les cahiers des charges qui peuvent être demandés à la personne de contact mentionnée au point 19.

20. REMARQUES
OPMERKINGEN

De concessionaris aanvaardt de ruimte in de staat waarin ze zich bevindt, inclusief het huidig vermogen inzake elektriciteit.

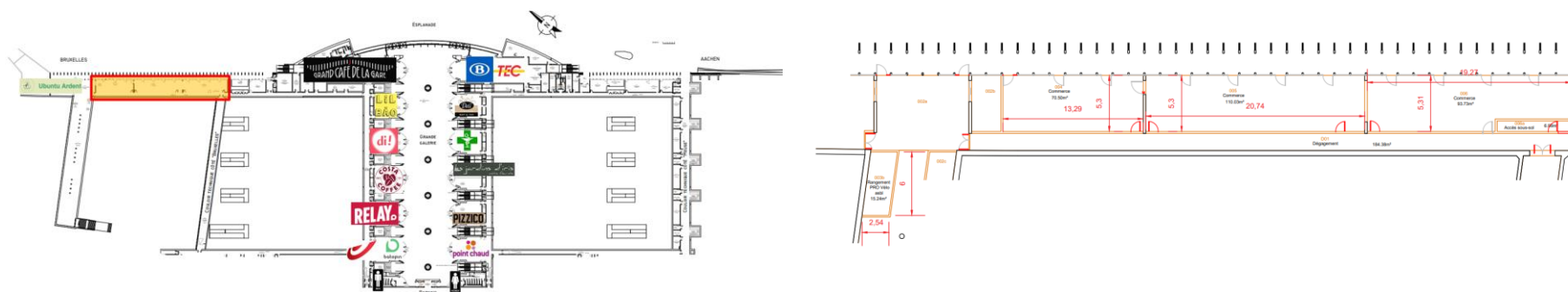
De inrichting van de lokalen valt volledig ten laste van de concessionaris en zal gebeuren volgens de strikte bepalingen vermeld in het technisch lastenboek (elektronisch te verkrijgen op specifieke aanvraag).

Het station is architecturaal beschermd en de beglazing mag niet verwijderd worden. De specifieke vereisten staan in het technisch lastenboek dat kan opgevraagd worden bij de contactpersoon vermeld in punt 19.

Retrouvez [ici](#) les conditions générales

Bekijk [hier](#) de algemene voorwaarden

Annexe 1: plans | Bijlage 1: plannen



En aucun cas, le ou les plans en vigueur ne peuvent être utilisés ou interprétés en dehors du contexte communiqué à la SNCB. La SNCB apporte le plus grand soin à l'élaboration de ses plans. En aucun cas, la SNCB ne peut être tenue responsable d'éventuels écarts entre le plan établi et la réalité.

In geen geval mag (mogen) huidig(e) plan(nen) gebruikt of geïnterpreteerd worden buiten de context die aan de NMBS werd meegedeeld. NMBS besteedt de grootste zorg aan het opstellen van haar plannen. Op geen enkele wijze kan NMBS verantwoordelijk gesteld worden voor eventuele verschillen tussen het opgesteld plan en de werkelijkheid.



Annexe externes | Externe bijlages

- Annexe 2 : Durabilité et responsabilité sociétale
Bijlage 2 : Duurzaamheid en maatschappelijke verantwoordelijkheid
- Annexe 3 : document de façade
Bijlage 3 : geveldocument