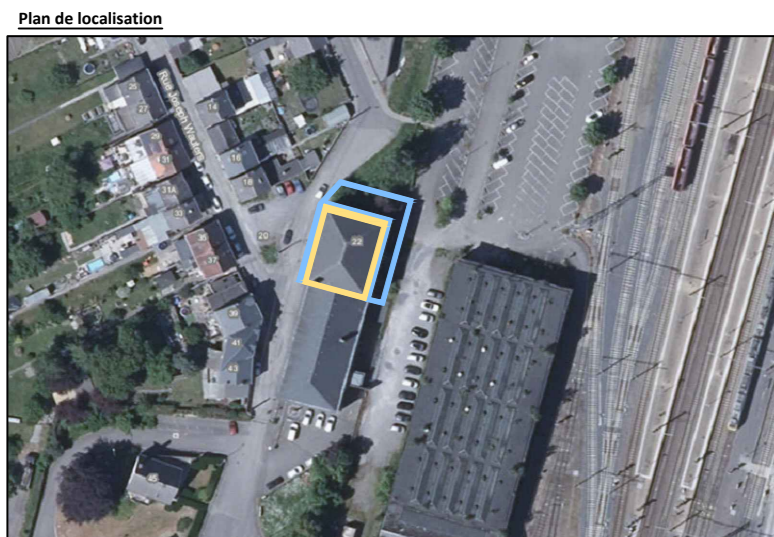
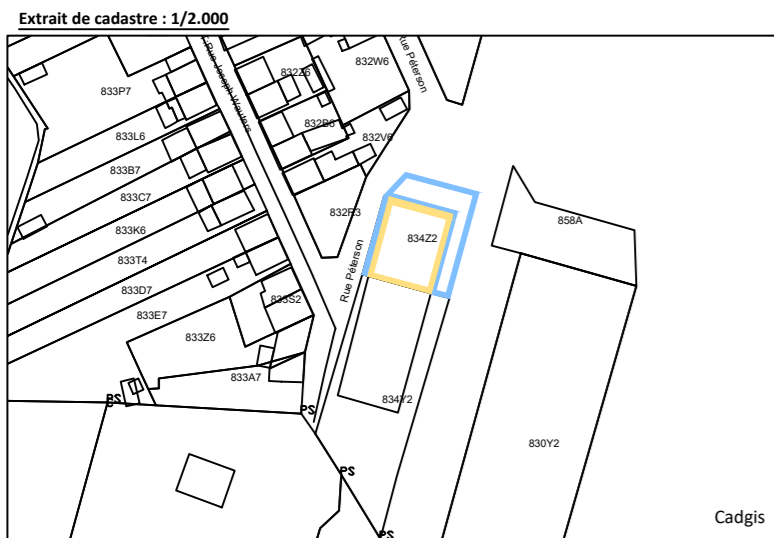


Plan
Échelle: 1/250

Commune de Rochefort
2ème Div. Jemelle
Section A

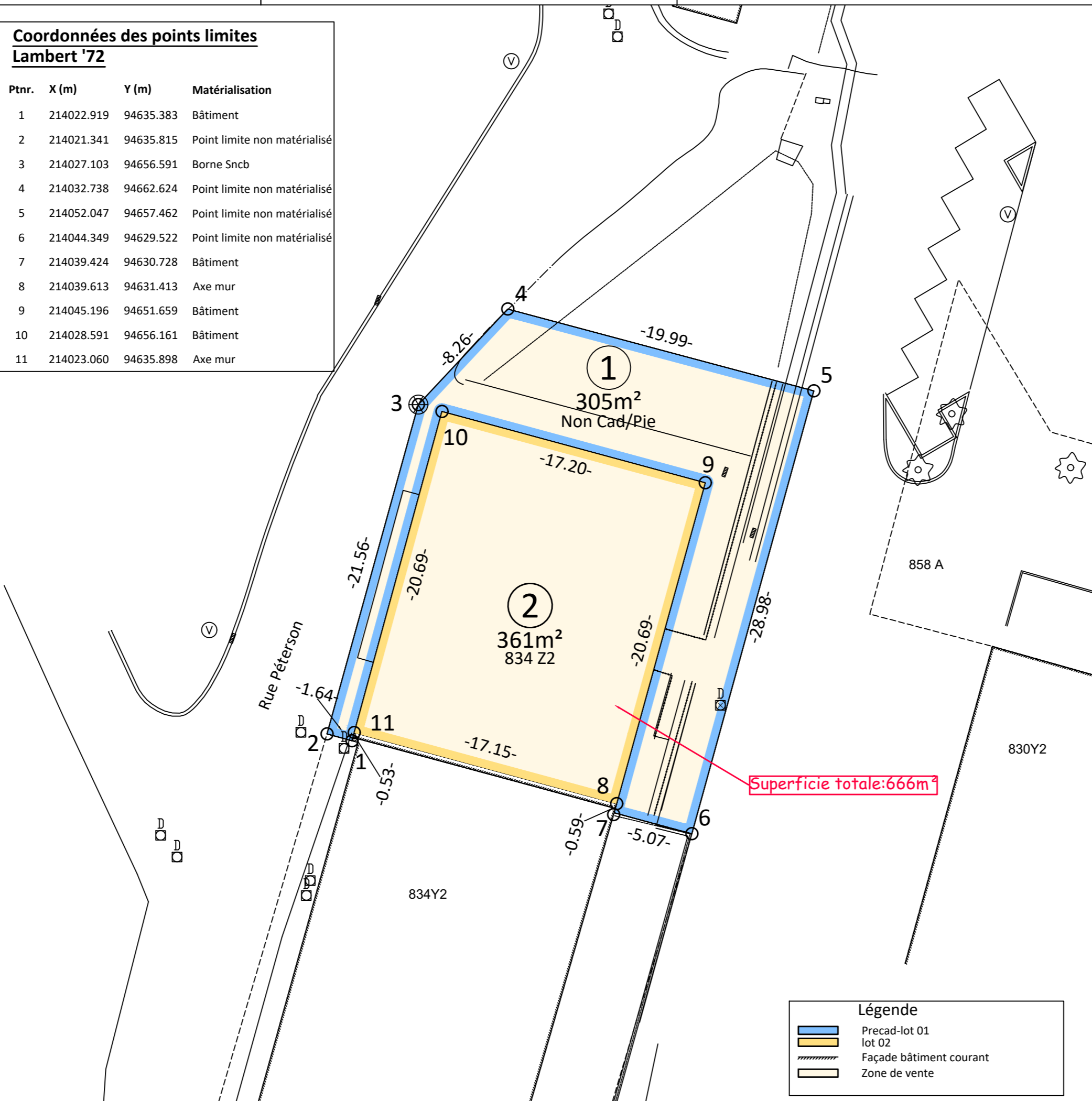
Définition des limites

Limites remises selon :
-le plan de remise aux domaines datant 21.06.1979 entre les points 1 et 7.
- le plan patrimonial P4.0162.1180. SNCB, fixé par l'arrêté royal du 26 juin 2000, dernière mise à jour le 20.04.2020 pour les autres points.



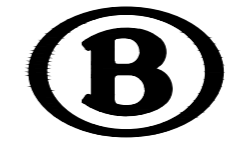
Coordonnées des points limites
Lambert '72

Ptnr.	X (m)	Y (m)	Matérialisation
1	214022.919	94635.383	Bâtiment
2	214021.341	94635.815	Point limite non matérialisé
3	214027.103	94656.591	Borne Sncb
4	214032.738	94662.624	Point limite non matérialisé
5	214052.047	94657.462	Point limite non matérialisé
6	214044.349	94629.522	Point limite non matérialisé
7	214039.424	94630.728	Bâtiment
8	214039.613	94631.413	Axe mur
9	214045.196	94651.659	Bâtiment
10	214028.591	94656.161	Bâtiment
11	214023.060	94635.898	Axe mur



Légende

- Precad-lot 01
- lot 02
- Façade bâtiment courant
- Zone de vente



B-ST.0051 : Cartography 10-06 B-ST 0051

L162 NAMUR - STERPENICH
Ville de Rochefort
Jemelle

PLAN DE VENTE

Superficie totale à vendre : 666 m²

416201180	22	Dressé par: Landmeter-expert K. Tackaert B-ST.0051	Approuvé par: B-ST.331
	027	SIGNATURE	SIGNATURE
		Signé par:	Signé par:
		SIGNATURE	SIGNATURE
NUMERO P-PLAN	PARC.		
Rochefort	91075	Giémetre expert G. Michaux Dessiné par: Landmeter-expert K. Tackaert Vérifié par:	NMBS-Topo.stb CTB Lambert 72 SYS. DE COOR.
2ème Div.	Jemelle		
	Non Cad/Pie		
	834 Z2		
CODES CADASTRALE DIVISION + INDEX	NOM DU FICHIER	D416201180_2024_01_GM	D
		échelles différentes ECHELLE	INDEX
		25-06-2024	DATE PUBLICATION
			CM084BU2024-0011289
			NUMERO DE PLAN