

HEY FIETSENDIEF, JE BENT GEZIEEN!



Securail

Fiets toch weg!

Wat nu?



Even checken bij Fietspunt

Indien jouw station over een Fietspunt beschikt, zou het kunnen dat de medewerkers jouw fiets hebben verwijderd omdat hij niet goed gesloten was of fout geparkeerd was.



Doe aangifte

Doe bij diefstal steeds zo snel mogelijk aangifte bij de politie. Aangifte kun je zowel bij het plaatselijk politiekantoor doen als via het internet. Het e-loket van de politie vind je terug op www.police-on-web.be of via de site van jouw lokale politie. Fietsdieven rekenen erop dat je geen aangifte doet en kunnen zo hun gang blijven gaan.



MyBike

MyBike is het fietsregistratieplatform van de federale overheid en de 3 gewesten. Via dit platform kan je je fiets registreren en identificeren met behulp van een sticker. Zo verklein je het risico op diefstal en heling en kan je je fiets sneller terugvinden als die gestolen is. Meer info op <https://mybike.belgium.be/nl/>

TIP



Noteer de opvallendste kenmerken van jouw fiets, zodat je hem nauwkeurig kan beschrijven indien hij toch wordt gestolen. Voorbeelden: merk, model, type, kleur, fabricagenummer, stickers, mandje of fietszakken, versiering...
Probeer te onthouden waar je fiets geparkeerd staat aan de hand van bijvoorbeeld het nummer van het rek.

Fiets goed op slot?



Powered by Securail

Onderweg.
Naar beter.



Fietsdiefstal aan de stations

NMBS beschikt vandaag over meer dan 128.000 fietsplaatsen aan stations, maar net door deze grote concentratie vormen stations een hotspot voor fietsdiefstal.

Voor NMBS zijn veiligheid en comfort van de reiziger prioritair en we leveren dan ook inspanningen om deze te optimaliseren door oa. te voorzien in degelijke rekken, overkapping en verlichting. Bepaalde fietsparkings beschikken over camera's of toegangscontrole en ook fietspunten dragen hun steentje bij aan de netheid en veiligheid.

Jammer genoeg stellen wij vast dat fietsdiefstal nog vaak voorvalt in stationsomgevingen. Daarom willen wij via deze brochure enkele tips meegeven waarmee jij kan helpen om diefstal van jouw fiets te voorkomen.

0800 / 30 230

Veiligheid maken we samen: meld ons verdachte handelingen

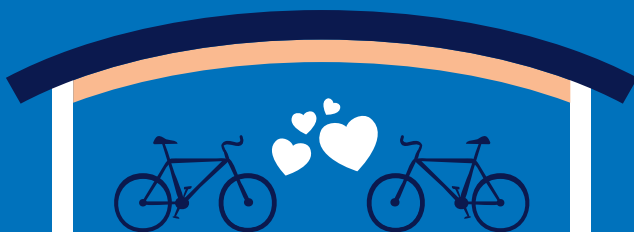
Sociale controle ontmoedigt potentiële daders. Indien u personen ziet rondhangen kan u 24/24 en 7/7 contact opnemen met onze meldkamer via het gratis noodnummer 0800/30 230. Dit nummer is te vinden op de rode stickers aan de ingang van het station, op de perrons en in de trein.

Fietsdiefstal voorkomen

Jammer genoeg valt fietsdiefstal nooit uit te sluiten. Geen enkele fiets is er immuun voor. Maar met een paar kleine voorzorgsmaatregelen kan je het risico flink beperken.

Fiets op stal:

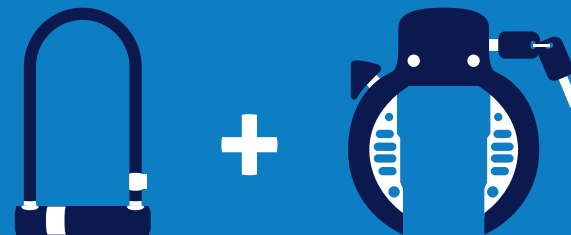
Maak gebruik van de fietsenstallingen in jouw station en parkeer hem niet zomaar ergens in de stationsbuurt. Informeer je over de mogelijkheid om je fiets achter te laten in een fietskluis of een fietsenstalling met toegangscontrole.



Laat je fiets niet aan zijn (s)lot over:

Gebruik 2 verschillende sloten.

Bij voorkeur een ringslot in combinatie met een degelijk (breed) beugelslot of kettingslot.



Gebruik een degelijk slot

Dieven kiezen vaak de makkelijkste 'prooiën'. En gaan vaak voor de fiets met het zwakste slot. Investeer dus in een degelijk slot om de kans op diefstal te verkleinen. (een cijferslot is geen degelijk slot)

Maak zowel je wiel als het frame vast met het slot en bevestig het aan een vast voorwerp zoals een fietsrek.

Uniek, c'est chicque:

Maak jouw fiets uniek, registreer hem via MyBike! Zodra je je fiets op de site hebt geregistreerd, hoef je alleen nog maar een sticker te bestellen en deze op je fiets te kleven om deze te identificeren.



Surf naar de website www.nmbs.be om te kijken welke faciliteiten er in jouw station zijn.