



Reporting stiptheid
Oktober 2016

Kleurcodes (kaartmateriaal)

$\geq 90,0\%$

90,0% – 100,0 % - goed/zeer goed

$\geq 80,0\%$

80,0% – 89,9 % - matig

$< 80,0\%$

79,9% of minder - slecht

1. Globale stiptheid binnenlands reizigersverkeer NMBS

Stipte treinen of met een vertraging van minder dan 6 minuten

	Oktober 2015	Oktober 2016
Zonder neutralisatie	89,0%	86,2%
Met neutralisatie	95,8%	94,9%
Rekening houdend met het aantal reizigers	86,2%	83,4%
Gemeten over het hele treintraject	86,5%	84,1%
Met inbegrip van de afgeschafte treinen (zonder neutralisatie)	85,6%	84,8%

Om een goed algemeen beeld te krijgen van de globale stiptheid, ongeacht de oorzaken, kan men best het stiptheidscijfer "zonder neutralisatie" bekijken. De neutralisatie betekent dat er geen rekening gehouden wordt met de vertragingen die te wijten zijn aan externe oorzaken en aan grote investeringswerken (GEN, enz.).

Met het stiptheidscijfer dat "rekening houdt met het aantal reizigers", weegt de vertraging van een trein met veel reizigers zwaarder door dan de vertraging van een minder volle trein.

De stiptheid wordt ook "over het hele traject gemeten": er wordt niet alleen rekening gehouden met de vertragingen van de treinen bij hun aankomst op bestemming, maar ook over de loop van het hele traject.

2. Globale stiptheid binnenlands reizigersverkeer NMBS

(Year to date: gemiddelde van de maandcijfers zonder neutralisatie sinds januari)

Stipte treinen of met een vertraging van minder dan 6 minuten

Oktober 2015	Oktober 2016
91,1%	89,9%

3. Globale stiptheid binnenlands reizigersverkeer NMBS

(piekuren, daluren, weekend)

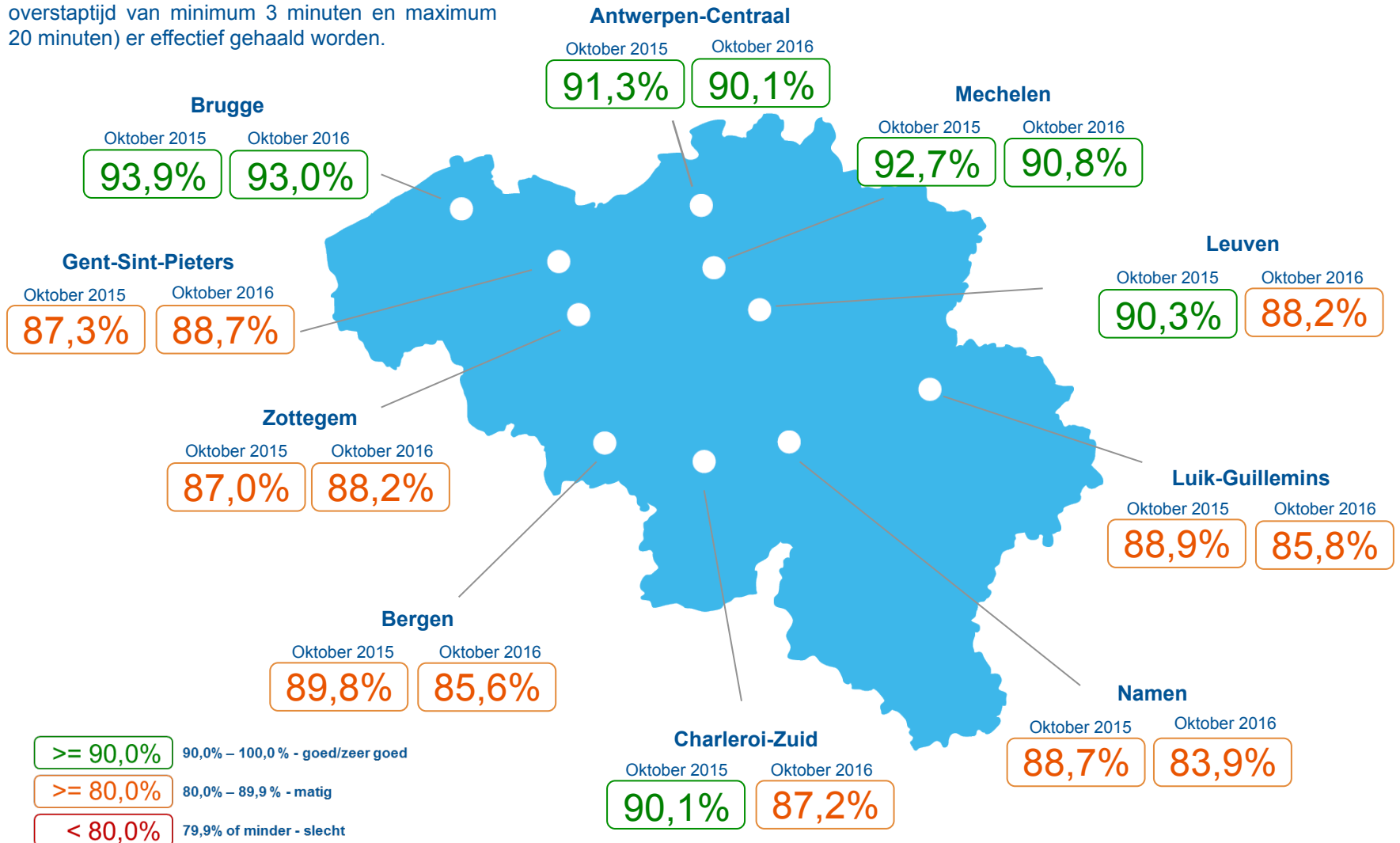
Stipte treinen of met een vertraging van minder dan 6 minuten

	Oktober 2015	Oktober 2016
Ochtendpiek	84,9%	82,9%
Daluren	90,2%	87,3%
Avondpiek	85,0%	81,1%
Weekend	92,5%	89,9%

4. Verzekerde aansluitingen binnenlands reizigersverkeer NMBS (10 belangrijkste overstapstations buiten Brussel)

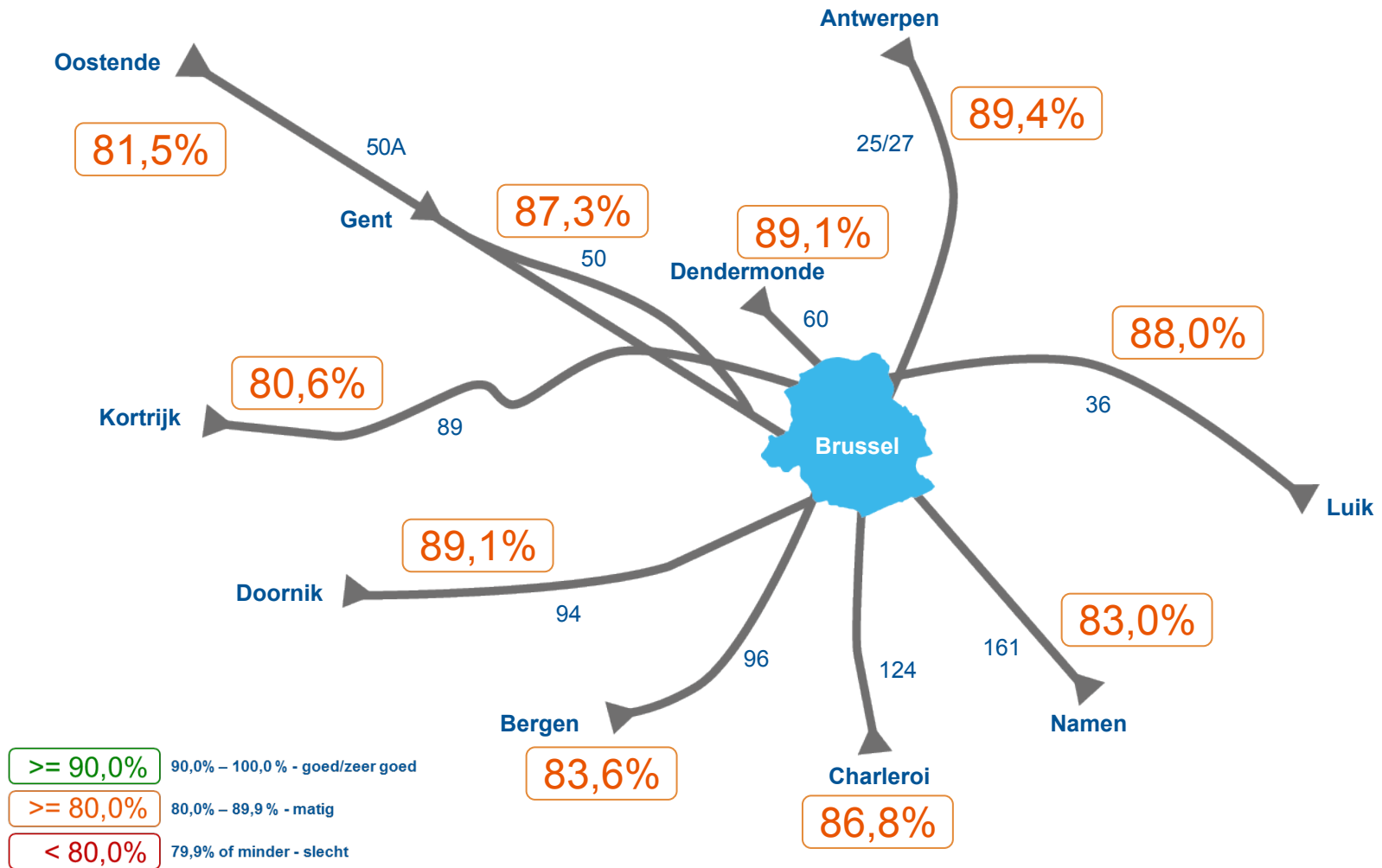
In 10 overstapstations van het land volgt Infrabel op hoeveel voorziene aansluitingen (met een overstaptijd van minimum 3 minuten en maximum 20 minuten) er effectief gehaald worden.

Cijfers voor volledige dag (weekdagen)



5. Globale stiptheid van 10 grote lijnen bij aankomst in Brussel

Stipte treinen of met een vertraging van minder dan 6 minuten



6. Stiptheid van 10 grote lijnen bij aankomst in Brussel (ochtendpiek, daluren, weekend)

Stipte treinen of met een vertraging van minder dan 6 minuten

	Ochtendpiek	Daluren	Weekend
L 25 Antwerpen - Brussel	85,2%	90,5%	95,8%
L 36 Luik - Brussel	79,4%	89,9%	91,1%
L 50A Oostende - Brussel	65,7%	91,0%	71,7%
L 50 Gent - Brussel	83,7%	89,0%	88,4%
L 60 Dendermonde - Brussel	77,4%	92,3%	93,5%
L 89 Kortrijk - Brussel	61,8%	91,3%	75,8%
L 94 Doornik - Brussel	81,0%	92,2%	95,3%
L 96 Bergen - Brussel	65,0%	88,4%	91,5%
L 124 Charleroi - Brussel	76,9%	92,3%	84,4%
L 161 Namen - Brussel	75,6%	82,3%	93,5%

7. Stiptheid volgens treintype (piekuren, daluren, weekend)

Stipte treinen of met een vertraging van minder dan 6 minuten

	Ochtendpiek	Daluren	Avondpiek	Weekend
IC-trein	81,1%	85,2%	78,3%	87,8%
S-trein	84,0%	90,5%	80,2%	92,5%
L-trein	85,3%	89,2%	86,6%	92,9%
P-trein	82,3%	86,1%	81,8%	83,3%

8. Globale stiptheid van 10 grote IC-verbindingen

Stipte treinen of met een vertraging van minder dan 6 minuten

	Oktober 2016
IC 01 Oostende – Eupen	77,4%
IC 03 Knokke / Blankenberge – Genk	85,4%
IC 04 Antwerpen-Centraal – Poperinge / Lille-Flandres	89,2%
IC 06 Doornik – Bergen (via Brussels Airport)	84,9%
IC 07 Charleroi-Zuid – Antwerpen-Centraal	83,8%
IC 16 Brussel-Zuid – Luxemburg	71,1%
IC 19 Lille-Flandres via Doornik – Namen	70,6%
IC 25 Bergen / Moeskroen – Luik-Paleis / Liers	65,7%
IC 26 Kortrijk – Sint-Niklaas	84,8%
IC 35 Brussel-Zuid – Amsterdam	84,8%

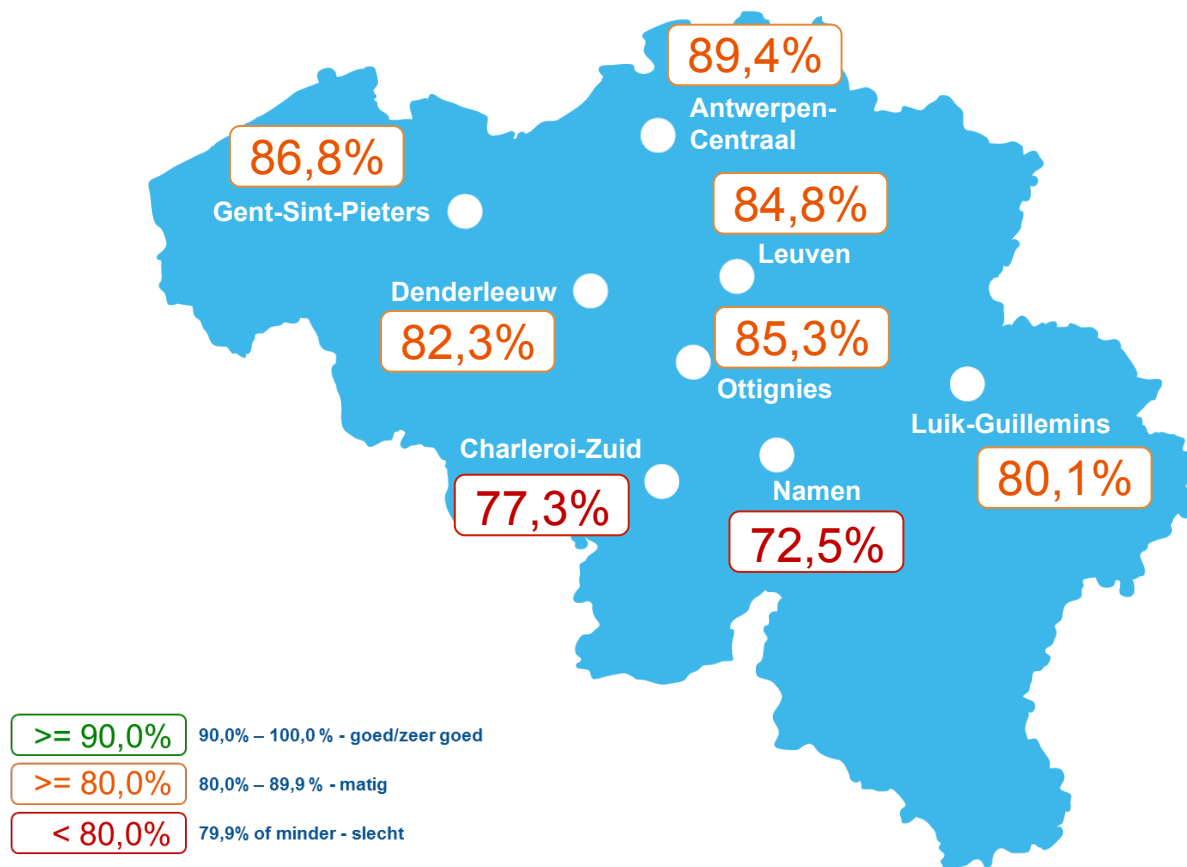
9. Aantal afgeschafte treinen binnenlands reizigersverkeer

	Oktober 2015	Oktober 2016
Aantal afgeschafte treinen	4.003	1.700
Percentage van het totale aantal treinen	3,8%	1,6%

Afgeschafte treinen (niet vertrokken of beperkt tot een gedeelte van hun reisweg) worden niet in de globale stiptheidscijfers opgenomen maar worden apart geteld, samen met de reden van hun afschaffing.

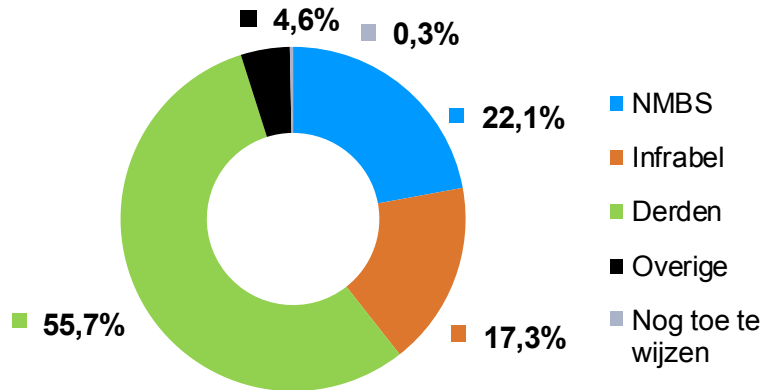
10. Stiptheid bij aankomst in 8 grote stations buiten Brussel

Stipte treinen of met een vertraging van minder dan 6 minuten



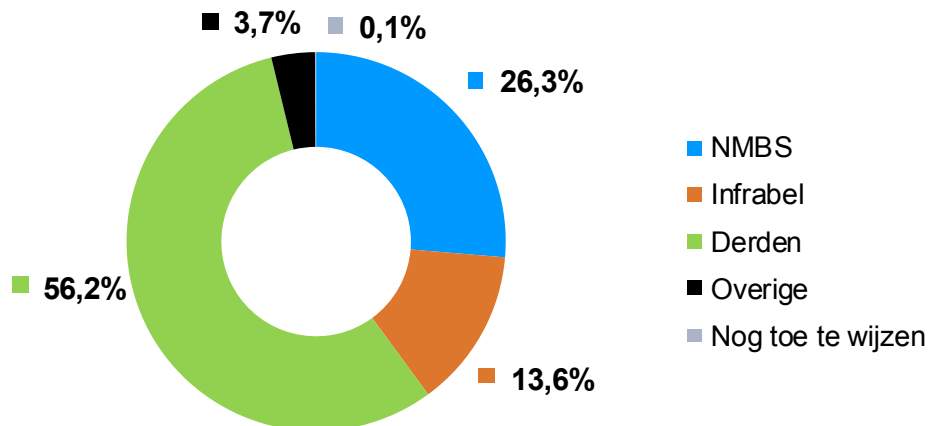
11. Verantwoordelijkheid voor vertragingen en afgeschafte treinen binnenlands verkeer NMBS

11.1. Verantwoordelijkheid voor vertragingen



Versillende actoren spelen een rol bij de stiptheid van de treinen. Het gaat voornamelijk om de spoornetbeheerder (Infrabel), de treinoperatoren (zoals NMBS) en derden (bijvoorbeeld ongevallen aan overwegen, aanrijdingen van personen, weersomstandigheden, agressie, daden van kwaadwilligheid, buitenlandse netten, enz.).

11.2. Verantwoordelijkheid voor afgeschafte treinen



12. Voornaamste incidenten met impact reizigersverkeer NMBS

Hieronder vindt u de voornaamste incidenten die forse vertragingen hebben veroorzaakt:

- 02/10/2016 – Lijn 50 – Aanrijding van een persoon – Sint-Martens-Bodegem
- 04/10/2016 – Lijn 96 – Onderbreking voeding door de stroomnetbeheerder – Halle
- 03-07/10/2016 – Lijn 36 – Belangrijke vertragingen gevolg geplande werken – Waremmes
- 05/10/2016 – Lijn 0/1 – Bommelding – Brussel-Noord
- 05/10/2016 – Lijn 130 – Bommelding – Charleroi-Sud
- 06/10/2016 – Lijn 25 – Aanrijding van een persoon – Mortsel-Deurnesteenweg
- 09/10/2016 – Lijn 36 – Persoon in de sporen – Schaarbeek
- 10/10/2016 – Lijn 35 – Aanrijding van een persoon – Wezemaal
- 12/10/2016 – Lijn 36N – Persoon in de sporen – Zaventem
- 13/10/2016 – Lijn 59/1 – Verdacht pakket in het station – Antwerpen-Centraal
- 16/10/2016 – Lijn 50 – Averij motorwagen – Melle
- 18/10/2016 – Lijn 50A – Aanrijding van een persoon – Beernem
- 20/10/2016 – Lijn 27 – Averij goederenwagen – Weerde
- 20/10/2016 – Lijn 25 – persoon in de sporen – Brussel-Noord
- 21/10/2016 – Lijn 59 – Onregelmatige seinoverschrijding – Antwerpen-Berchem
- 24/10/2016 – Lijn 0/3 – Persoon in de sporen – Brussel-Congres
- 25/10/2016 – Lijn 161 – Wegvoertuig geblokkeerd op overweg – Beuzet
- 26/10/2016 – Lijn 125 – Dieren in de sporen – Andenne
- 27/10/2016 – Lijn 161/2 – Daad van kwaadwilligheid – Y. Josaphat
- 27/10/2016 – Lijn 96 – Gaslek – Braine-le-Comte
- 31/10/2016 – Lijn 75 – Daad van kwaadwilligheid - Deinze