

16 april 2019

Stiptheid van de NMBS reizigerstreinen

**Maandrapport
maart 2019**

Ponctualité des trains de
voyageurs SNCB

**Rapport mensuel
mars 2019**

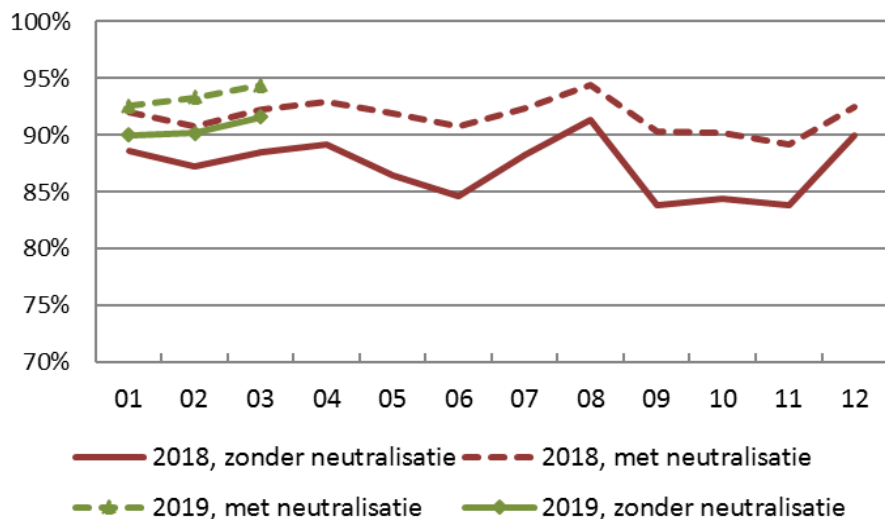


1. Evolutie van de stiptheid

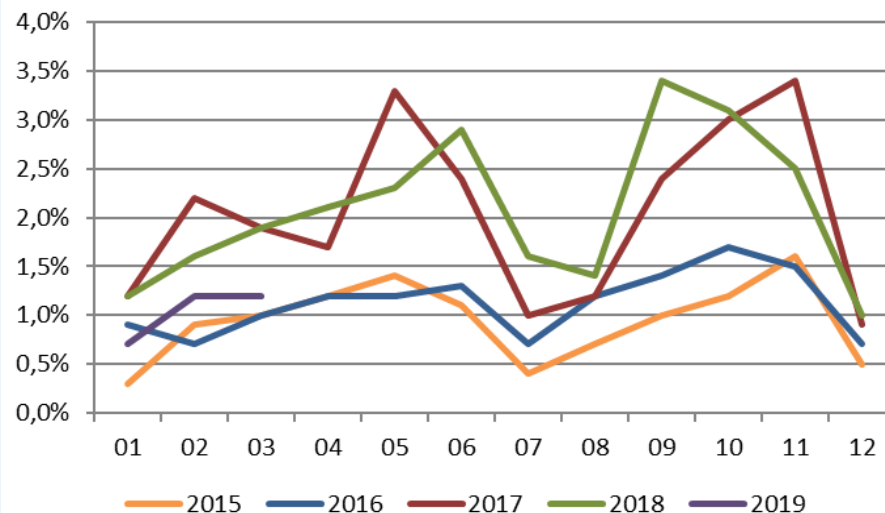
	Maart 2018	YTD 2018	Maart 2019	YTD 2019
Stiptheid zonder neutralisatie (< 6')	88,5%	88,2%	91,6%	90,6%
Neutralisatie (derden en werken)	3,8%	3,5%	2,8%	2,8%
Stiptheid met neutralisatie (< 6') (derden en werken)	92,3%	91,7%	94,4%	93,4%
Met inbegrip van afgeschafte treinen zonder neutralisatie (< 6')	87,1%	86,3%	89,6%	88,7%
Met inbegrip van afgeschafte treinen met neutralisatie (< 6')	91,3%	90,9%	93,4%	92,3%
Gepondereerde stiptheid zonder neutralisatie	86,8%	86,0%	90,4%	89,1%
Stiptheid op netniveau gemeten op 108 meetpunten zonder neutralisatie (< 6')	89,9%	89,7%	92,3%	91,6%
Gepondereerde stiptheid met neutralisatie gemeten op 108 meetpunten	90,6%	90,2%	94,2%	93,3%
Treinen op tijd (< 1')	50,1%	49,8%	54,8%	53,7%

	Neutralisatie			
	Maart 2018	YTD 2018	Maart 2019	YTD 2019
Derden	1,9%	2,0%	1,6%	1,8%
Investeringswerken	1,8%	1,6%	1,2%	1,0%

Evolutie van de stiptheid (< 6')



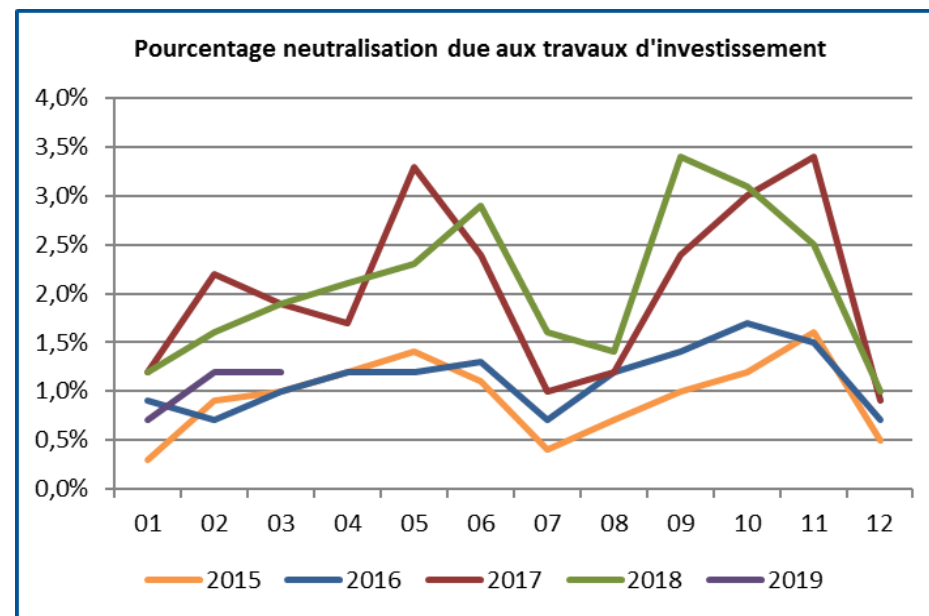
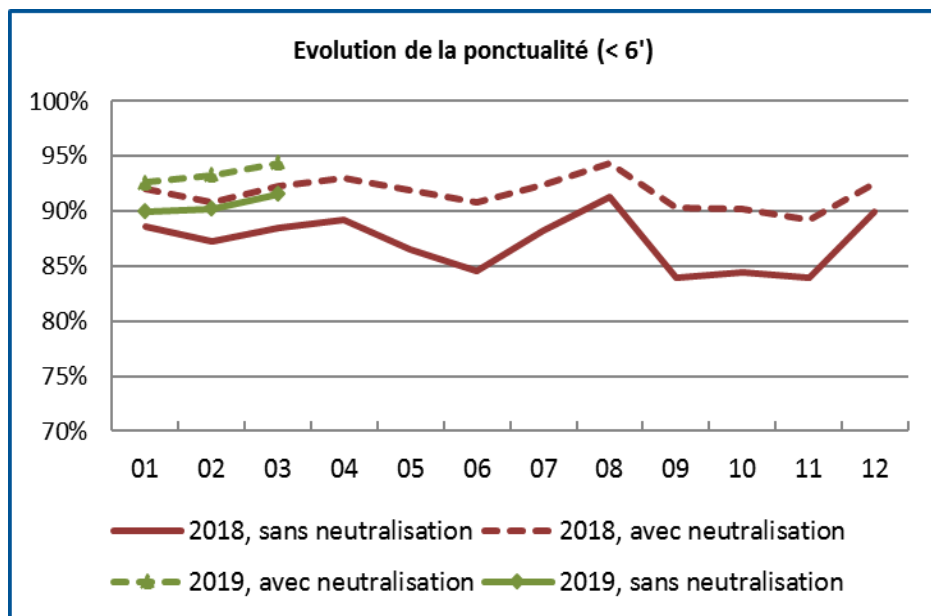
Percentage neutralisatie wegens investeringswerken



1. Evolution de la ponctualité

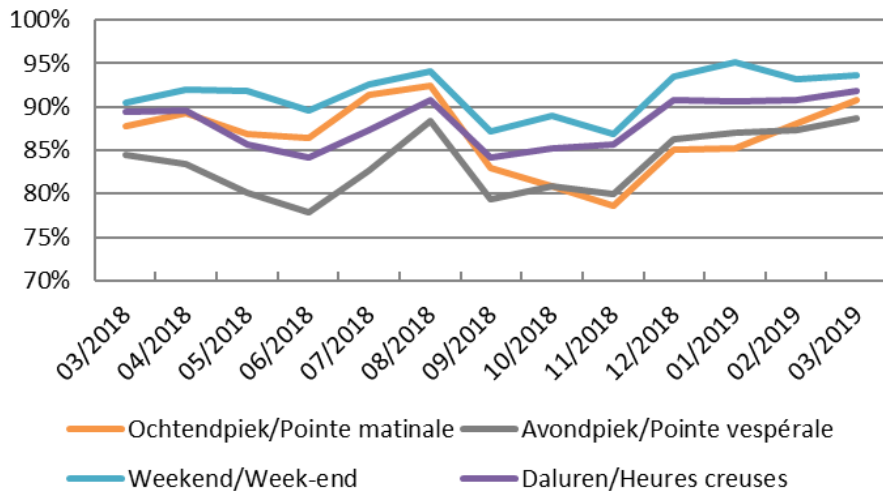
	Mars 2018	YTD 2018	Mars 2019	YTD 2019
Ponctualité sans neutralisation (< 6')	88,5%	88,2%	91,6%	90,6%
Neutralisation (tiers et travaux)	3,8%	3,5%	2,8%	2,8%
Ponctualité après neutralisation (< 6') (tiers et travaux)	92,3%	91,7%	94,4%	93,4%
Tenant compte des trains supprimés sans neutralisation (< 6')	87,1%	86,3%	89,6%	88,7%
Tenant compte des trains supprimés avec neutralisation (< 6')	91,3%	90,9%	93,4%	92,3%
Ponctualité pondérée sans neutralisation	86,8%	86,0%	90,4%	89,1%
Ponctualité sur 108 points de mesurage sans neutralisation (< 6')	89,9%	89,7%	92,3%	91,6%
Ponctualité pondérée et neutralisée sur 108 points de mesurage	90,6%	90,2%	94,2%	93,3%
Trains à l'heure (< 1')	50,1%	49,8%	54,8%	53,7%

Neutralisation				
	Mars 2018	YTD 2018	Mars 2019	YTD 2019
Tiers	1,9%	2,0%	1,6%	1,8%
Travaux d'investissements	1,8%	1,6%	1,2%	1,0%



1. Evolutie van de stiptheid / Evolution de la ponctualité

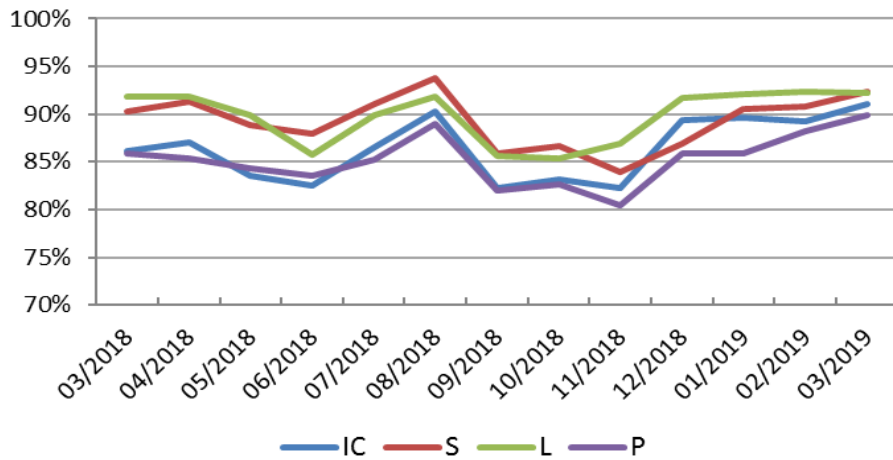
Evolutie van de stiptheid per periode (< 6')
Evolution de la ponctualité par période (< 6')



	maart/ mars 2018	YTD 2018	maart/ mars 2019	YTD 2019
Totaal Total	88,5%	88,2%	91,6%	90,6%
Ochtendpiek Pointe matinale	87,8%	85,8%	90,7%	87,9%
Avondpiek Pointe vespérale	84,5%	84,5%	88,6%	87,6%
Weekend Week-end	90,4%	91,7%	93,6%	94,0%
Daluren Heures creuses	89,4%	88,7%	91,9%	91,1%

1. Evolutie van de stiptheid / Evolution de la ponctualité

Evolutie van de stiptheid per treincategorie
Evolution de la ponctualité par catégorie de trains



	maart/ mars 2018	YTD 2018	maart/ mars 2019	YTD 2019
IC	86,1%	85,8%	91,1%	90,0%
S	90,3%	91,2%	92,3%	91,2%
L	91,8%	90,4%	92,2%	92,2%
P	85,9%	84,9%	89,9%	88,0%
Totaal Total	88,5%	88,2%	91,6%	90,6%



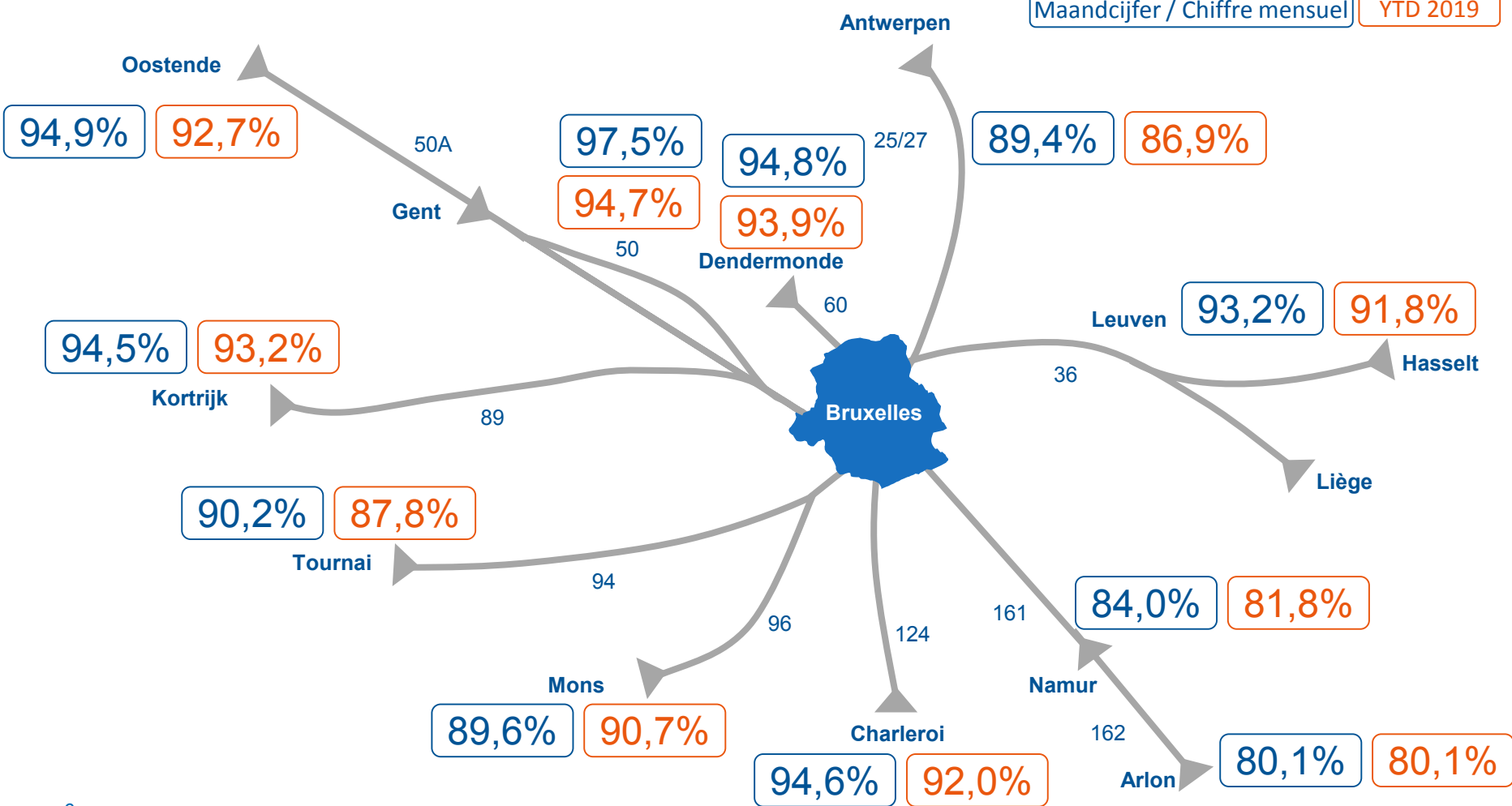
	ochtendpiek pointe matinale (6 – 9 h)	avondpiek pointe vespérale (16 – 19 h)	weekend week-end	daluren heures creuses
IC	89,6%	87,2%	92,8%	91,5%
S	91,0%	89,0%	94,8%	92,4%
L	90,9%	91,1%	94,2%	92,1%
P	91,4%	88,8%	63,9%	89,1%
Totaal Total	90,7%	88,6%	93,6%	91,9%

4a. Overzicht van de stiptheid (< 6') op de belangrijkste assen naar Brussel / Ponctualité sur les axes les plus importants vers Bruxelles

Stipte treinen of met een vertraging van minder dan 6 minuten
Trains arrivés à l'heure ou avec un retard de moins de 6 minutes

Gemiddelde stiptheid gemeten in Brussel /
Ponctualité moyenne mesurée à Bruxelles = 91,9%

Maandcijfer / Chiffre mensuel **YTD 2019**



6. Stiptheid IC-relaties / Ponctualité des relations IC

Stiptheid (< 6') op eindpunt – Gemiddelde / Ponctualité (< 6') à leur point de destination - Moyenne

	maart/mars 2019	YTD 2019
IC 01 Eupen – Oostende	90,7%	88,7%
IC 02 Antwerpen-C. – Oostende	94,7%	93,0%
IC 03 Blankenberge – Genk	90,9%	90,2%
IC 04-1 Antwerpen-C. – Poperinge	94,6%	94,7%
IC 04-2 Kortrijk – Lille-Flandres	97,3%	96,5%
IC 05 Charleroi-Sud – Essen	89,3%	86,4%
IC 06-1 Brussels Airport-Z. – Tournai	94,8%	93,5%
IC 06-2 Brussels Airport-Z. – Mons	88,3%	89,7%
IC 07 Antwerpen-C. – Charleroi-Sud	88,7%	85,8%
IC 08 Antwerpen-C. – Hasselt/Leuven	88,8%	87,8%
IC 09 Antwerpen-C. – Leuven/Liège-G.	92,9%	93,1%
IC 10-1 Antwerpen-C. – Hamont	93,5%	93,2%
IC 10-2 Hasselt – Mol	93,8%	93,1%
IC 11 Binche – Turnhout	87,7%	87,6%
IC 12 Kortrijk – Welkenraedt/Gent-St.-P.	94,4%	92,7%
IC 14 Liège-G. – Quiévrain	85,6%	84,4%
IC 16-1 Brussel-Zuid – Arlon/Luxemburg	78,7%	79,4%
IC 16-2 Arlon – Luxemburg	87,4%	86,8%
IC 17 Brussels Airport-Z. – Dinant	90,2%	90,2%

	maart/mars 2019	YTD 2019
IC 18 Brussel-Zuid – Liège-Palais	88,2%	84,9%
IC 19-1 Namur – Tournai	82,8%	84,1%
IC 19-2 Lille-Flandres – Tournai	91,5%	90,3%
IC 20 Gent-St.-P. – Tongeren/Lokeren	91,0%	88,4%
IC 21 Gent-St.-P. – Leuven	96,0%	96,3%
IC 22 Antwerpen-C. – Brussel-Zuid/Binche	91,9%	89,9%
IC 23-1 Brussels Airport-Z. – Oostende	94,7%	92,6%
IC 23-2 Brussels Airport-Z. – Knokke/Oost.	95,1%	94,1%
IC 25 Liège-Palais/Liers – Mons/Moeskroen	82,8%	84,0%
IC 26 Kortrijk – Sint-Niklaas	92,2%	90,1%
IC 27 Brussels Airport-Z. – Charleroi-Sud	95,6%	94,0%
IC 28 Antwerpen-C. – De Panne	93,0%	91,8%
IC 29 Gent-St.-P. – Landen	91,4%	88,9%
IC 30 Antwerpen-C. – Turnhout	92,8%	93,9%
IC 31 Antwerpen-C. – Brussel-Z./Charleroi-S.	92,4%	90,2%
IC 32 Brugge – Kortrijk	95,8%	94,8%
IC 33 Liers – Luxemburg	94,0%	93,5%
IC 35 Amsterdam CS – Brussel-Zuid	81,8%	82,4%
IC 41 Erquelines-Frontière - Namur	93,6%	89,6%
IC 42 Mons - Quévy-Frontière	90,8%	92,0%

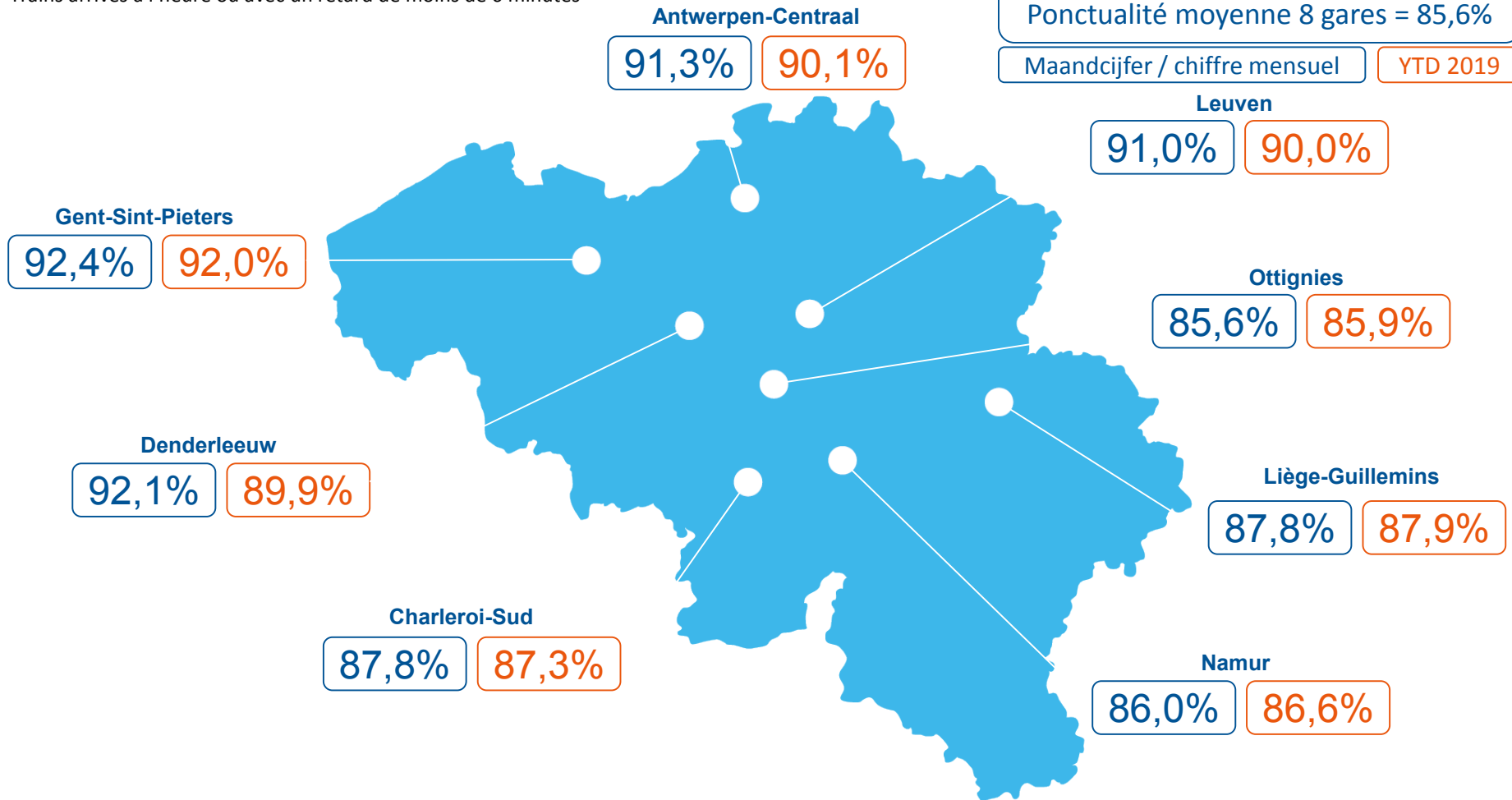
Stiptheid bij aankomst in 8 grote stations buiten Brussel / Ponctualité à l'arrivée dans 8 grandes gares hors de Bruxelles

Stipte treinen of met een vertraging van minder dan 6 minuten
Trains arrivés à l'heure ou avec un retard de moins de 6 minutes

Gemiddelde stiptheid 8 stations /
Ponctualité moyenne 8 gares = 85,6%

Maandcijfer / chiffre mensuel

YTD 2019

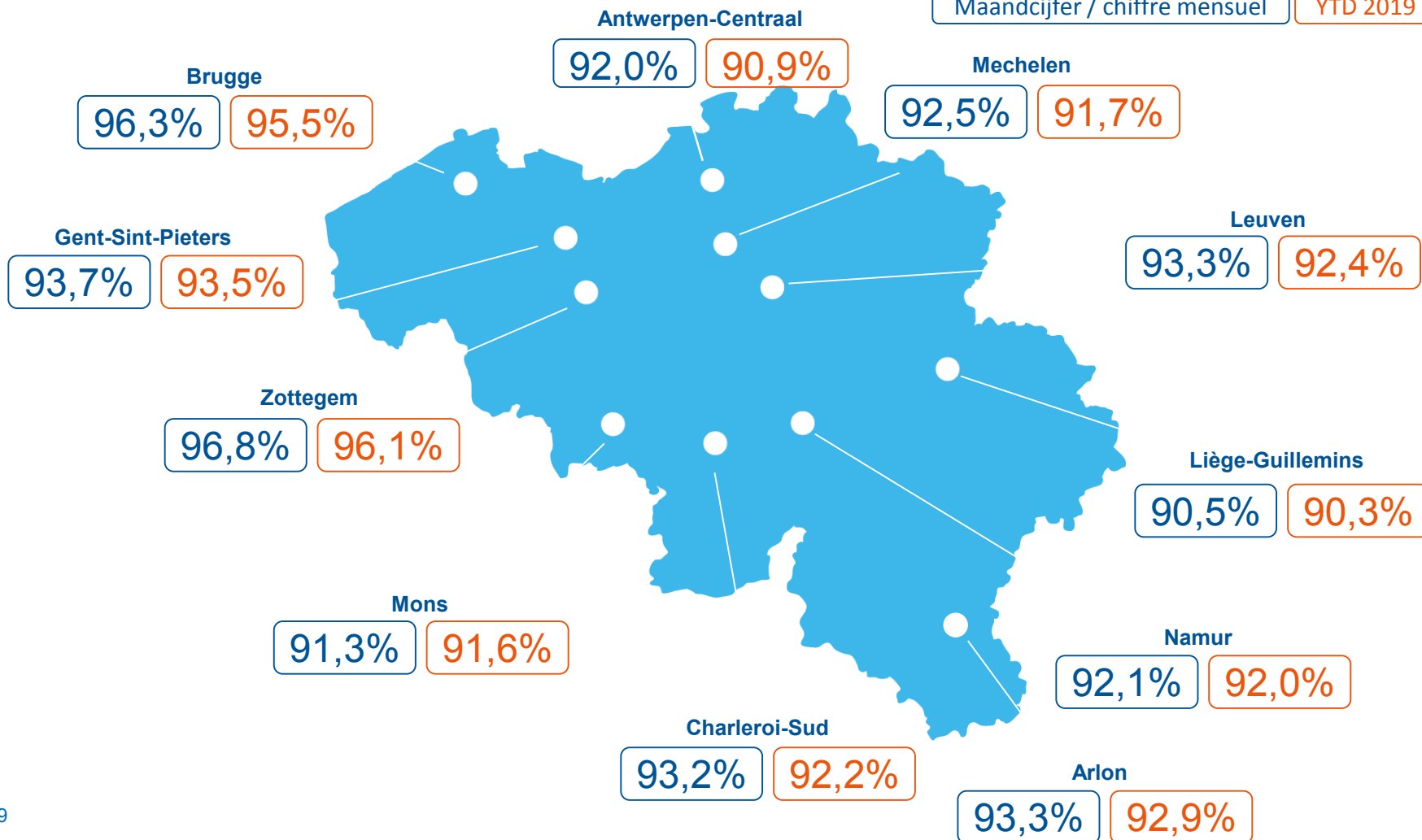


7. Verzekerde aansluitingen in 11 belangrijkste overstapstations buiten Brussel / Correspondances assurées dans 11 gares importantes de correspondances hors de Bruxelles

Gemiddelde alle aansluitingen /
Moyenne de toutes les correspondances = 92,8%

Maandcijfer / chiffre mensuel

YTD 2019



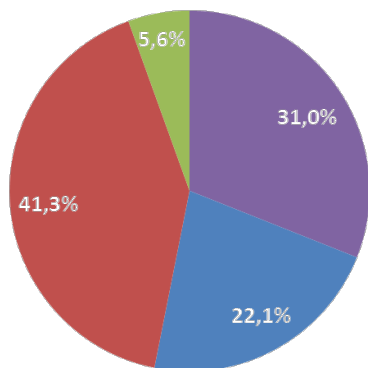
8. Toewijzing vertragingen relazen / Attributions des retards relations (1)

	maart/mars 2018 aantal relazen/ nombre de relations	YTD 2018 aantal relazen nombre de relations	maart/mars 2018 aantal minuten/ nombre de minutes	YTD 2018 aantal minuten/ nombre de minutes
NMBS SNCB	580	1.719	43.322	124.840
Infrabel	283	798	35.869	102.750
Derden Tiers	322	937	59.954	168.160
Andere Autres*	78	229	3.740	13.152
Totaal Total	1.263	2.420	142.885	408.902

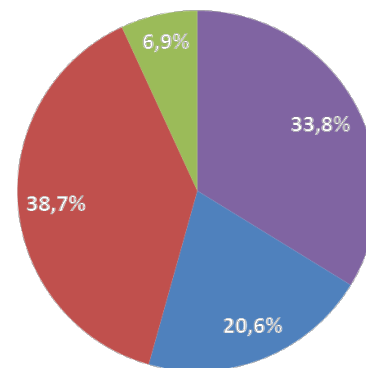
	maart/mars 2019 aantal relazen/ nombre de relations	YTD 2019 aantal relazen/ nombre de relations	maart/mars 2019 aantal minuten/ nombre de minutes	YTD 2019 aantal minuten/ nombre de minutes
	520	1.859	33.387	119.838
	248	732	23.815	73.168
	330	976	44.513	137.569
	73	295	5.942	24.478
	1.171	3.862	107.657	355.053

- NMBS
- Infrabel
- Derden
- Andere*

maart/mars 2019
aantal minuten/nombre de minutes



YTD 2019
aantal minuten/nombre de minutes



Verdeling minuten relazen (in %)/repartition minutes relations (en %) **maart/mars 2018** (definitieve jaarcijfers/chiffres annuels définitifs): NMBS/SNCB: 30,3%; Infrabel: 25,1%; Derden/Tiers: 42,0%; Andere/Autres: 2,6%

*Incl. Lines, andere SO/autres EF, nog toe te wijzen, niet toegewezen/encore à non attribué(r)

9. Incidenten (relazen) met ≥ 1.000 min. vertraging

Vertraging reizigerstreinen (min.)	Datum	Lijn	Titel / Oorzaak	Herkomst
12.415	10/03		Uitzonderlijke weersomstandigheden Net	Derden
2.242	05/03	0/3	Onregelmatige seinoverschrijding stopstein door reizigerstrein Brussel-Zuid	NMBS
1.614	21/03	25	Storing assenteller Vertakking Berchem-Stadion	Infrabel
1.468	06/03	118	Laattijdig einde geplande werken Bracquegnies	Infrabel
1.285	22/03	161	Persoon in de sporen Groenendaal	Derden
1.276	01/03	94	Persoon in de sporen Vertakking Noord Halle	Derden
1.265	29/03	59	Storing spoorstroomkring Beervelde	Infrabel
1.218	04/03	161	Hinder in de bovenleiding Vertakking Josaphat	Derden

9. Incidents (relations) avec ≥ 1.000 min. de retard

Retard aux trains de voyageurs (min.)	Date	Ligne	Titre / Cause	Origine
12.415	10/03		Condtions climatiques exceptionnelles Réseau	Tiers
2.242	05/03	0/3	Franchissement irrégulier d'un repère d'arrêt par un train voyageur Brussel-Zuid	SNCB
1.614	21/03	25	Dérangement compteur d'essieux Bifurcation Berchem-Stadion	Infrabel
1.468	06/03	118	Terminaison tardive de travaux prévus Bracquegnies	Infrabel
1.285	22/03	161	Personne dans les voies Groenendaal	Tiers
1.276	01/03	94	Personne dans les voies Bifurcation Noord Halle	Tiers
1.265	29/03	59	Dérangement circuit de voie Beervelde	Infrabel
1.218	04/03	161	Dérangement dans la caténaire Bifurcation Josaphat	Tiers

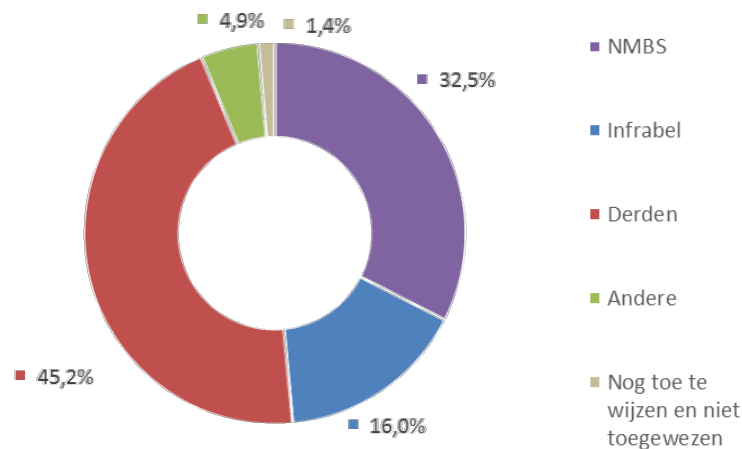
10. Evolutie aantal afgeschafte treinen

	Maart 2018	YTD 2018	Maart 2019	YTD 2019
Aantal volledig afgeschafte treinen	468	3.197	1.052	2.400
Aantal gedeeltelijk afgeschafte treinen	1.403	3.804	1.449	4.968
Percentage	1,63%	2,11%	2,19%	2,22%

Bijzondere voorvallen in de maand maart 2019:

Aantal afgeschafte treinen	Datum	Titel
689	10/03	Uitzonderlijke weersomstandigheden Net
51	30-31/03	Slechte planning voorziene werken Flemalle-Haute
47	27-31/03	Ontsporing wagon goederentrein met lading RID (gevaarlijke lading) La Louvière – Gare industrielle
45	22/03	Aanrijding wegvoertuig aan overweg Vertakking Kruisberg - Tielen
31	12/03	Boom in vrijruimteprofiel spoor Vertakking Boondaal – Vertakking Linkebeek-Halle
29	25/03	Schade aan de sporen Vilvoorde
26	29/03	Storing spoorstroomkring Beervelde
23	19/03	Aanrijding van een persoon Jambes
21	14/03	Aanrijding van een persoon Carnières
21	05/03	Onregelmatige seinoverschrijding stopsein door reizigerstrein Brussel-Zuid

Oorzaak Afschaffingen



10. Evolution du nombre de trains supprimés

	Mars 2018	YTD 2018	Mars 2019	YTD 2019
Nombre de trains entièrement supprimés	468	3.197	1.052	2.400
Nombre de trains partiellement supprimés	1.403	3.804	1.449	4.968
Pourcentage	1,63%	2,11%	2,19%	2,22%

Incidents particuliers au mois de mars 2019 :

Nombre de trains supprimés	Date	Titre
689	10/03	Conditions climatiques exceptionnelles Réseau
51	30-31/03	Mauvaise planification travaux prévus Flemalle-Haute
47	27-31/03	Déraillement wagon train à marchandises avec charge RID (charge dangereuse) La Louvière – Gare industrielle
45	22/03	Heurt de véhicule routier au passage à niveau Bifurcation Kruisberg - Tielen
31	12/03	Arbre dans le gabarit Bifurcation Boondaal – Vertakking Linkebeek-Halle
29	25/03	Dégâts à la voie Vilvoorde
26	29/03	Dérangement circuit de voie Beervelde
23	19/03	Heurt de personne Jambes
21	14/03	Heurt de personne Carnières
21	05/03	Franchissement irrégulier d'un repère d'arrêt par un train voyageur Brussel-Zuid

Causes des suppressions des trains

