

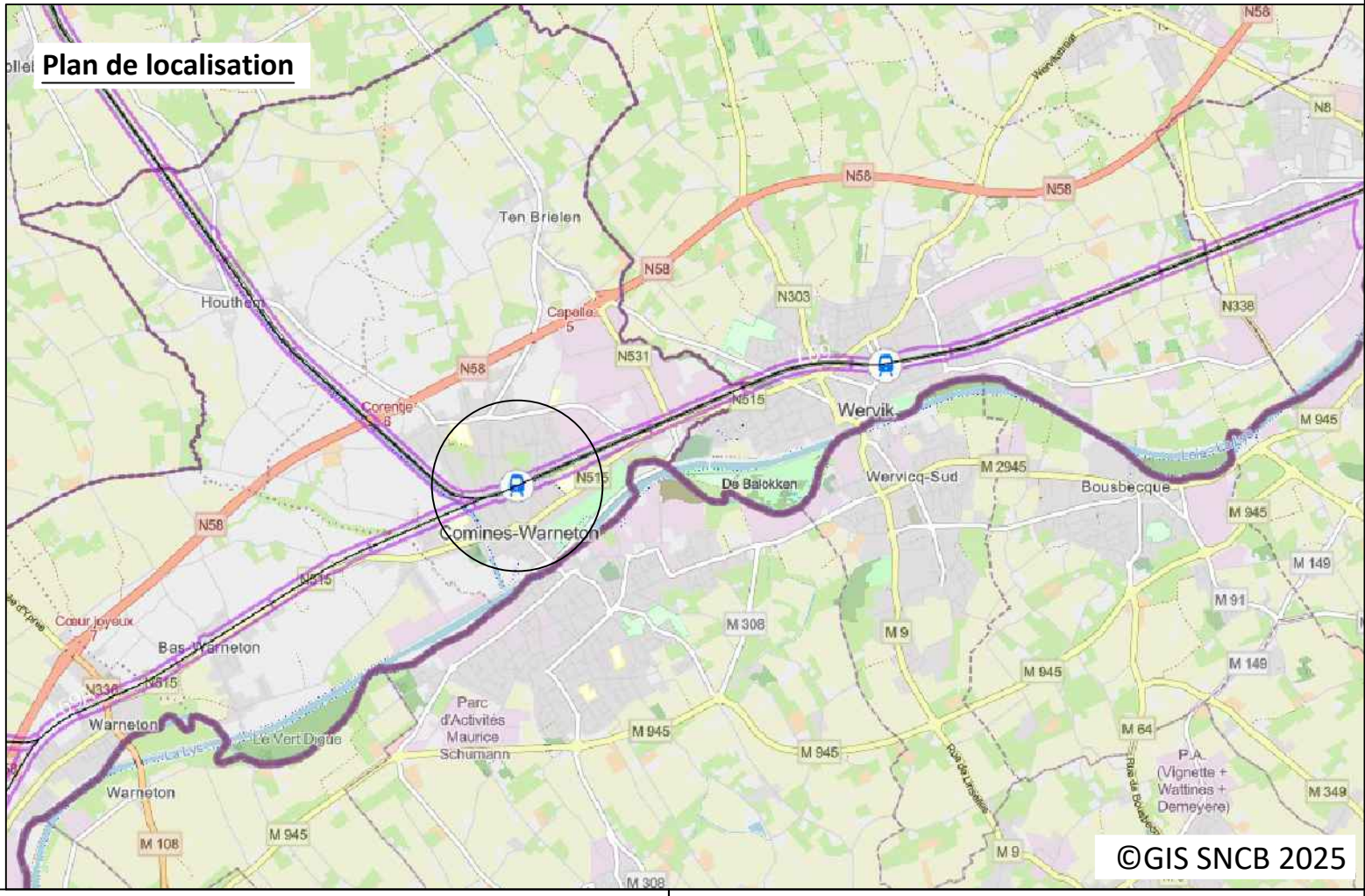
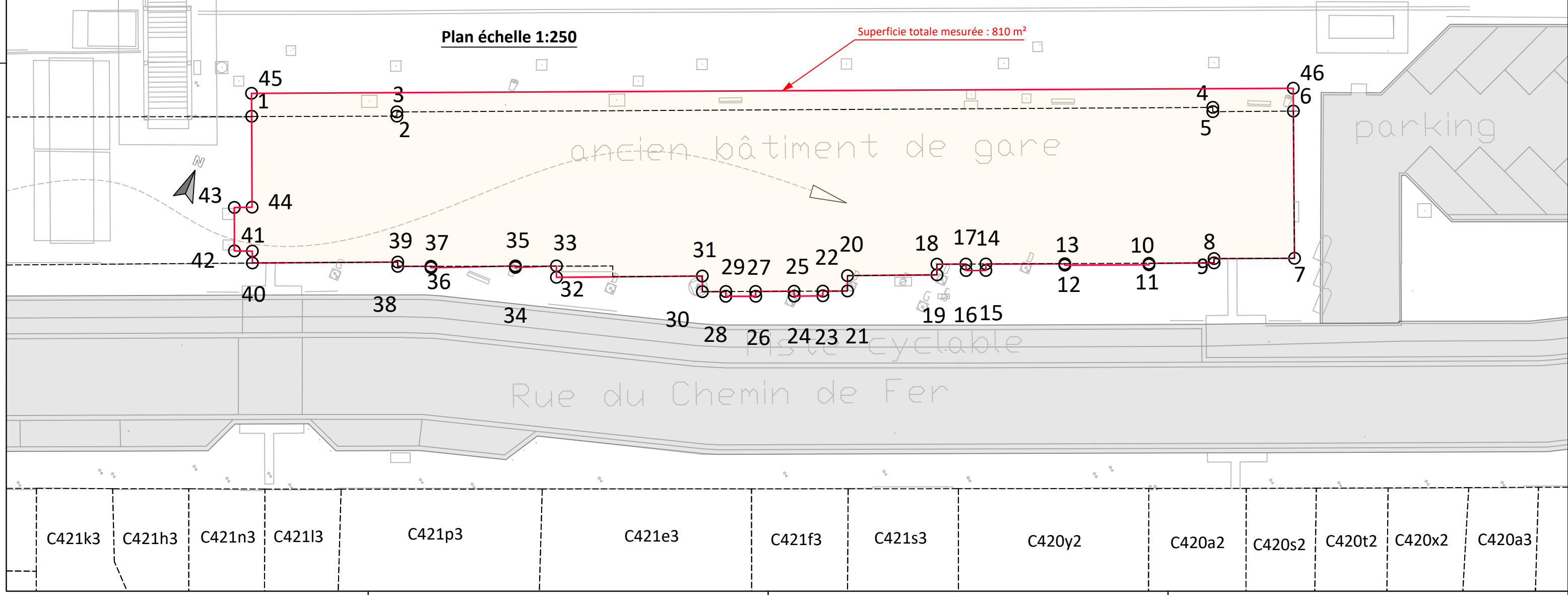
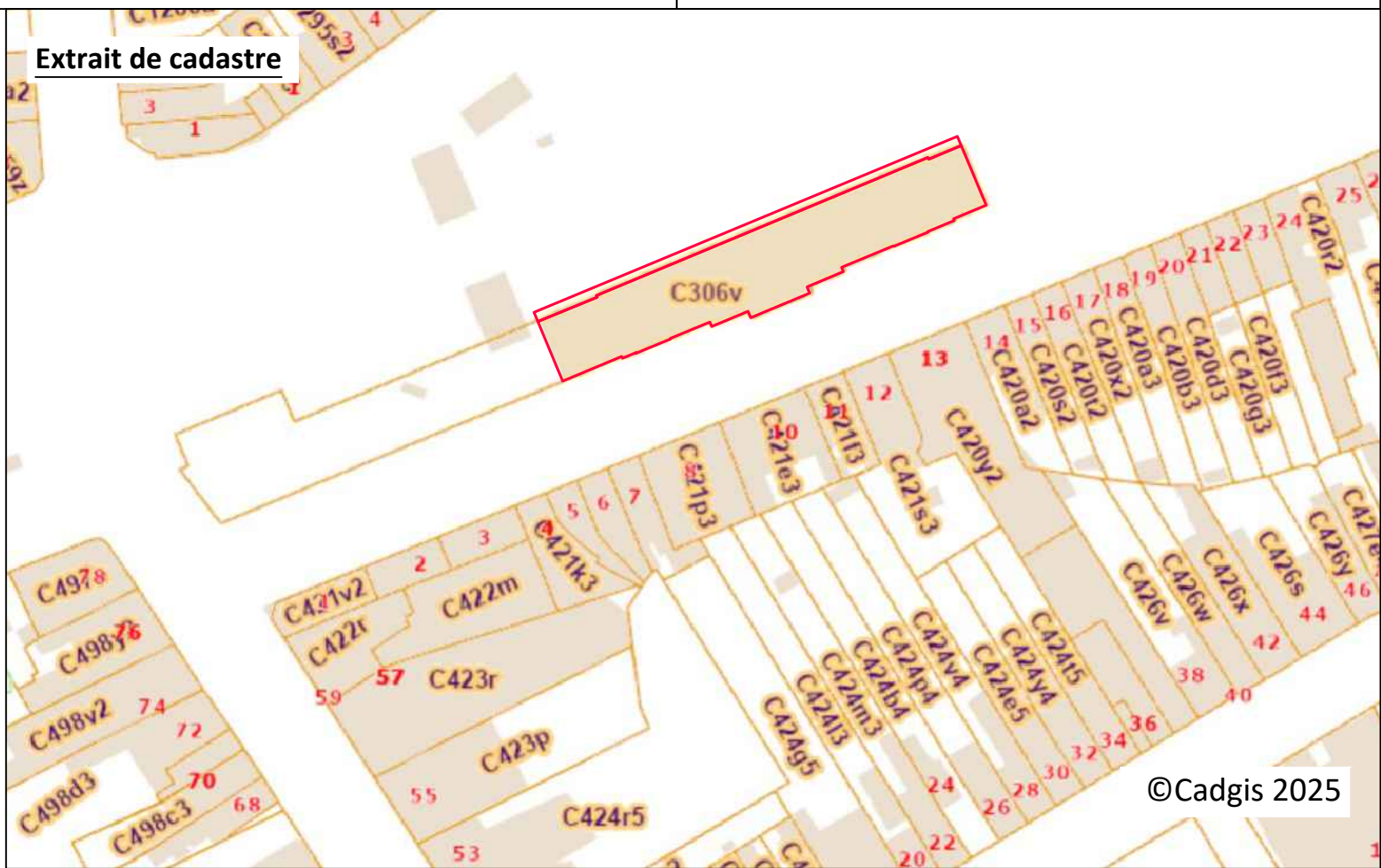
Coordonnées des points limites Lambert '72				Coordonnées des points limites Lambert '72				Coordonnées des points limites Lambert '72			
Ptnr.	X (m)	Y (m)	Matérialisation	Ptnr.	X (m)	Y (m)	Matérialisation	Ptnr.	X (m)	Y (m)	Matérialisation
1	53324.33	163227.13	Bâtiment bord	17	53371.37	163235.95	Escalier bord	33	53346.56	163225.64	Escalier bord
2	53333.14	163230.76	Bâtiment bord	18	53369.62	163235.22	Bâtiment bord	34	53344.10	163224.53	Bâtiment bord
3	53333.04	163231.01	Bâtiment bord	19	53369.89	163234.58	Bâtiment bord	35	53344.07	163224.62	Bâtiment bord
4	53382.47	163251.61	Bâtiment bord	20	53364.47	163232.30	Bâtiment bord	36	53338.98	163222.41	Bâtiment bord
5	53382.58	163251.35	Bâtiment bord	21	53364.86	163231.37	Bâtiment bord	37	53338.95	163222.50	Bâtiment bord
6	53387.45	163253.39	Bâtiment bord	22	53363.36	163230.75	Escalier bord	38	53336.93	163221.66	Bâtiment bord
7	53391.18	163244.49	Bâtiment bord	23	53363.48	163230.46	Escalier bord	39	53336.82	163221.92	Bâtiment bord
8	53386.30	163242.46	Bâtiment bord	24	53361.75	163229.73	Escalier bord	40	53328.02	163218.25	Bâtiment bord
9	53386.41	163242.20	Bâtiment bord	25	53361.62	163230.02	Escalier bord	41	53327.72	163218.97	Escalier bord
10	53382.47	163240.55	Bâtiment bord	26	53359.29	163229.06	Escalier bord	42	53326.63	163218.53	Escalier bord
11	53382.51	163240.47	Bâtiment bord	27	53359.42	163228.76	Escalier bord	43	53325.54	163221.17	Escalier bord
12	53377.40	163238.35	Bâtiment bord	28	53357.59	163228.02	Escalier bord	44	53326.62	163221.63	Escalier bord
13	53377.37	163238.43	Bâtiment bord	29	53357.48	163228.31	Escalier bord	45	53323.75	163228.52	Non matérialisé
14	53372.58	163236.45	Escalier bord	30	53356.06	163227.72	Bâtiment bord	46	53386.88	163254.77	Non matérialisé
15	53372.75	163236.06	Escalier bord	31	53355.67	163228.66	Bâtiment bord				
16	53371.55	163235.56	Escalier bord	32	53346.84	163224.95	Escalier bord				

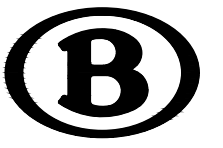
Définition des limites
 Limites remises selon :
 - le plan patrimonial P3-0690-0207 repris à l'AR du 26-06-2000

Légende

- Précad lot 1 - C 306v pie surface mesurée : 721 m²
- Précad lot 2 - non cadastré surface mesurée : 89 m²
- Voirie
- Zone de vente : 810 m²
- Parcelle cadastrale

COMINES-WARNETON (Comines)
 Div. 1 (54002)
 Section C





B-ST.0051 : Cartography 10-06 B-ST 0051

L69 Y KORTRIJK WEIDE - POPERINGE
 Ville de Comines-Warneton
 Comines

PLAN DE VENTE

CONSULTATION DU MARCHÉ

P3-0690-0207 parcelle 010 pie bâtiment 06	Dressé par: Landmeter-expert K. Tackaert Génomètre-expert assermenté par le Tribunal de Première Instance de Tournai LANCZOSZAWY	Approuvé par: B-ST.331	
SIGNATURE Signé par:	SIGNATURE Signé par:	SIGNATURE Signé par:	SIGNATURE Signé par:
NUMERO P-PLAN 54002 Comines-Warneton Comines 1 Division	Génomètre expert J.Y. Houtemans Dessiné par: Landmeter-expert K. Tackaert Vérifié par:	NMBS-Topo.stb CTB Lambert 72 SYS. DE COOR.	22-05-2026 DATE PUBLICATION
CODES CADASTRALE DIVISION + INDEX 54002 1 Division	NOM DU FICHER 030690207_2026_01_CM.dwg	ECHELLE 1/250	INDEX D
		CM083BU2024-0011840 NUMERO DE PLAN	