

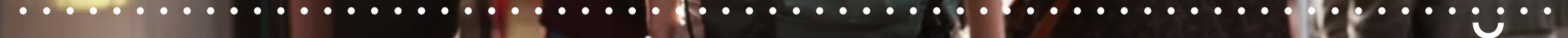
# Plan de transport 12/2020 – 2023

## Luxembourg

20 octobre 2020 - 14h00



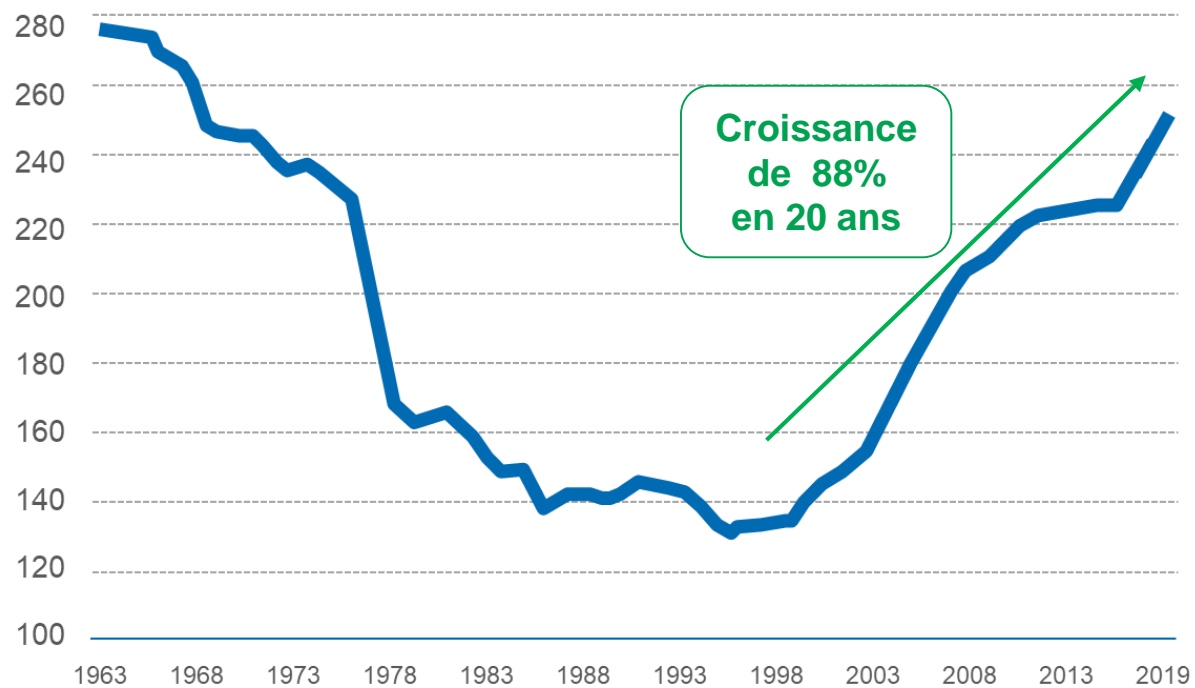
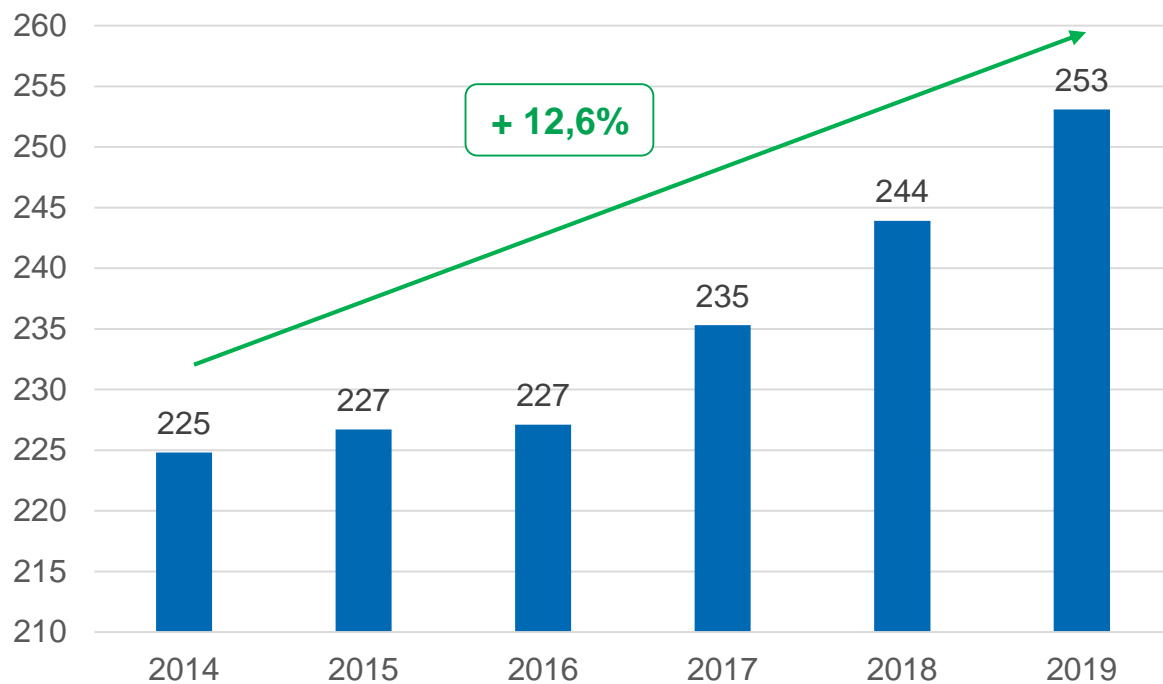
# 1. La SNCB en 2019



# Forte croissance des voyageurs



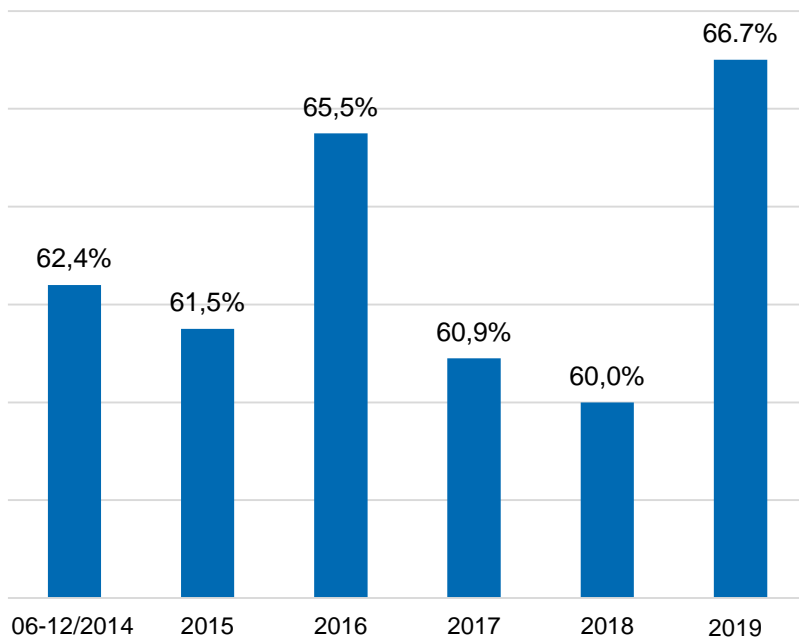
Evolution du nombre de voyageurs en service intérieur (Mio)



# Croissance de la satisfaction client



Taux de satisfaction client  
(qui attribue un score de 7/10 ou plus)



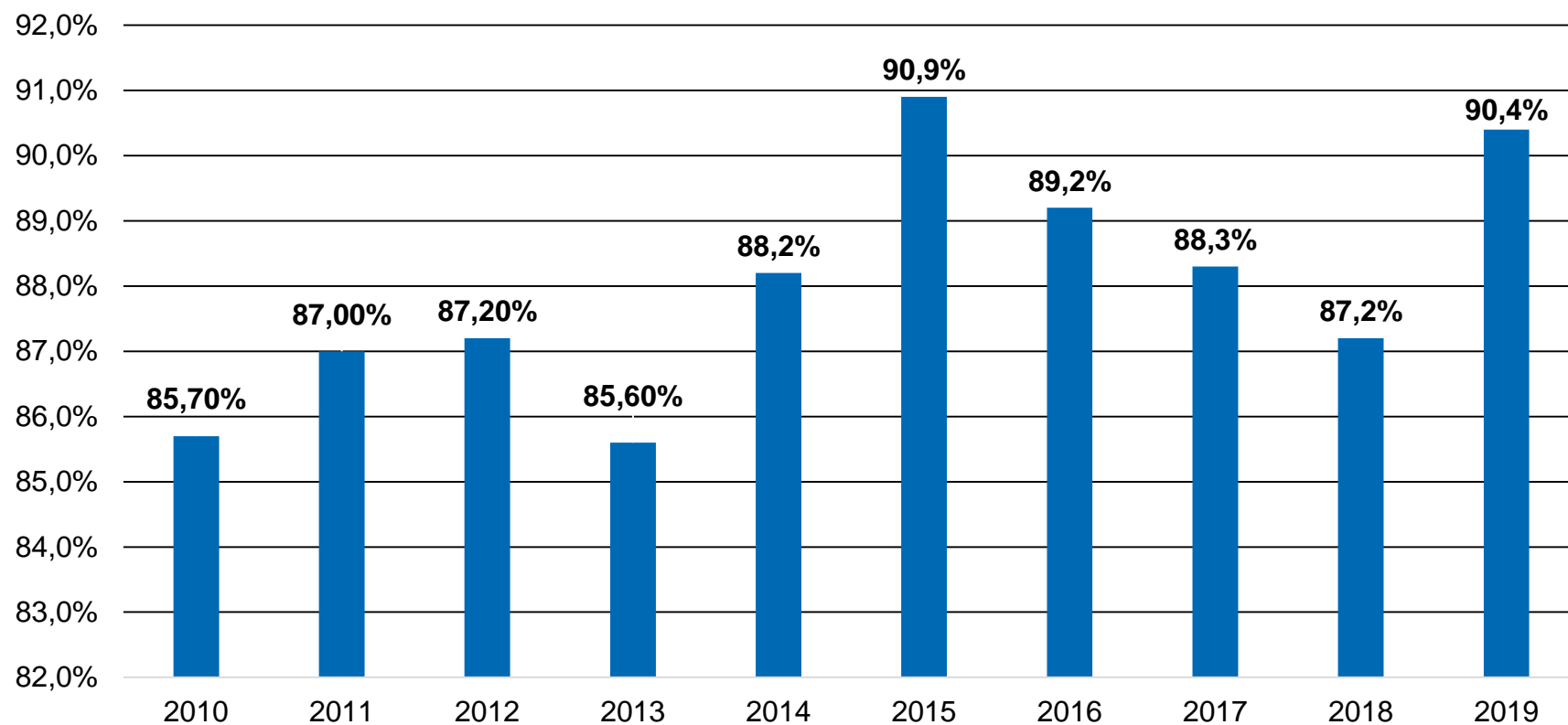
Taux de satisfaction client par item

Score 7-10 (%)	mars'18 - fév'19	avr'18 - mars'19	mai'18 - avr'19	juin'18 - mai'19	juil'18 - juin'19	août'18 - juil'19	sep'18 - août'19	oct'18 - sep'19	nov'18 - oct'19	déc'18 - nov'19	jan'19 - déc'19	fév'19 - jan'20	mars'19 - fév'20
Information dans le train	60.4	61.6	62.0	63.0	63.0	63.7	64.3	65.5	66.3	66.6	67.4	68.8	69.3
Information dans votre gare de départ	68.3	69.0	69.7	70.2	70.4	70.8	71.2	72.6	73.4	74.3	75.3	76.7	77.2
Services/outils d'information de la SNCB	66.0	66.4	67.5	67.9	68.2	68.9	68.5	69.4	70.0	70.8	70.9	71.9	72.0
Personnel SNCB à bord des trains	85.9	86.3	86.7	86.6	86.8	86.9	87.1	87.5	87.8	88.0	88.1	88.2	88.2
Personnel SNCB et service dans votre gare	73.6	73.8	75.0	75.5	75.7	76.8	76.8	77.9	78.6	79.0	79.5	79.9	80.4
Propreté des trains	59.7	60.5	60.8	60.9	60.6	61.0	61.1	61.8	62.3	63.0	63.0	64.3	64.8
Propreté de votre gare de départ et du parking	63.0	63.6	64.7	64.8	65.3	66.0	66.3	66.8	66.7	67.6	67.6	68.3	68.7
Achat du titre de transport	81.0	81.4	82.1	83.0	83.4	83.6	84.0	84.3	85.1	86.2	86.8	87.5	87.4
Infrastructure d'accueil dans votre gare de départ et sur le parking	56.8	57.3	58.7	59.0	58.6	59.3	59.6	60.1	60.2	61.3	61.5	62.7	62.6
Confort des trains	69.3	69.9	69.9	70.2	69.8	70.1	69.8	70.7	71.3	71.6	72.1	72.7	73.2
Offre de trains	52.9	53.6	54.0	54.7	54.4	54.8	55.1	55.6	56.5	57.0	57.8	59.0	59.1
Ponctualité des trains	42.3	43.7	45.0	46.0	47.0	47.4	47.7	49.2	49.9	51.4	51.9	54.2	54.6
Prix de votre titre de transport	42.2	42.6	44.3	44.9	45.1	45.4	46.1	47.0	47.5	48.6	49.5	49.5	49.2

# Amélioration de la ponctualité



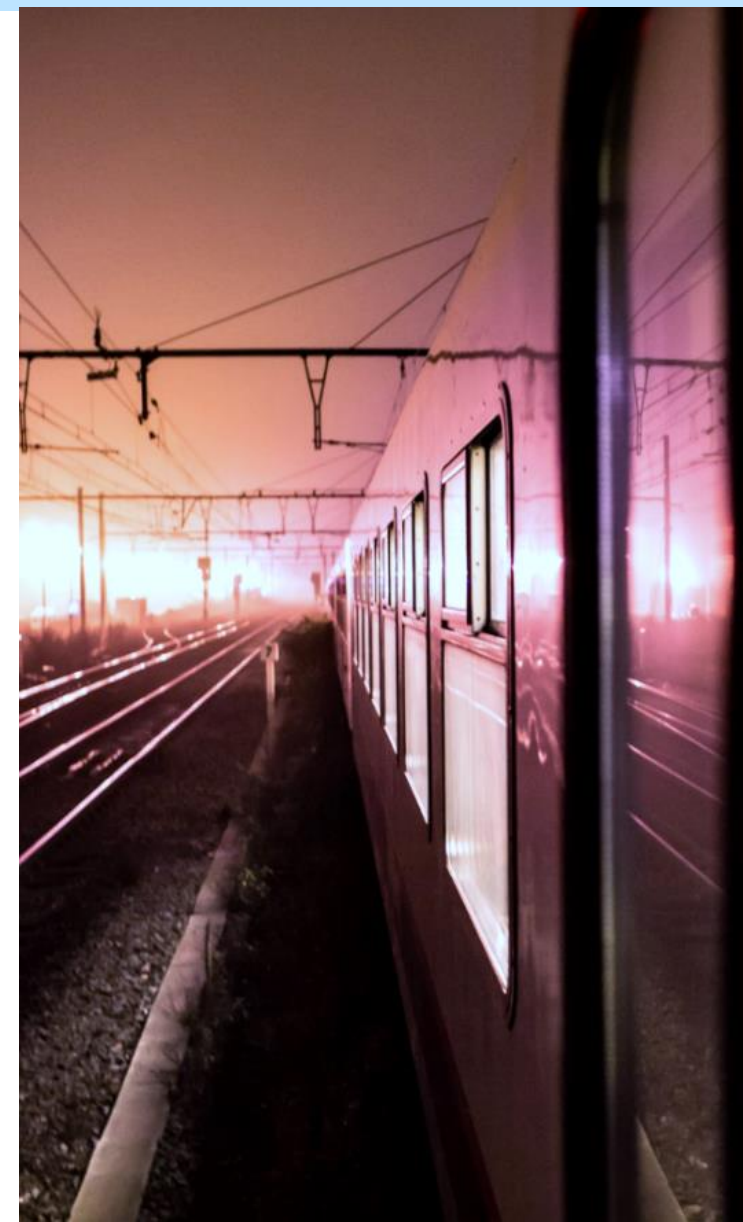
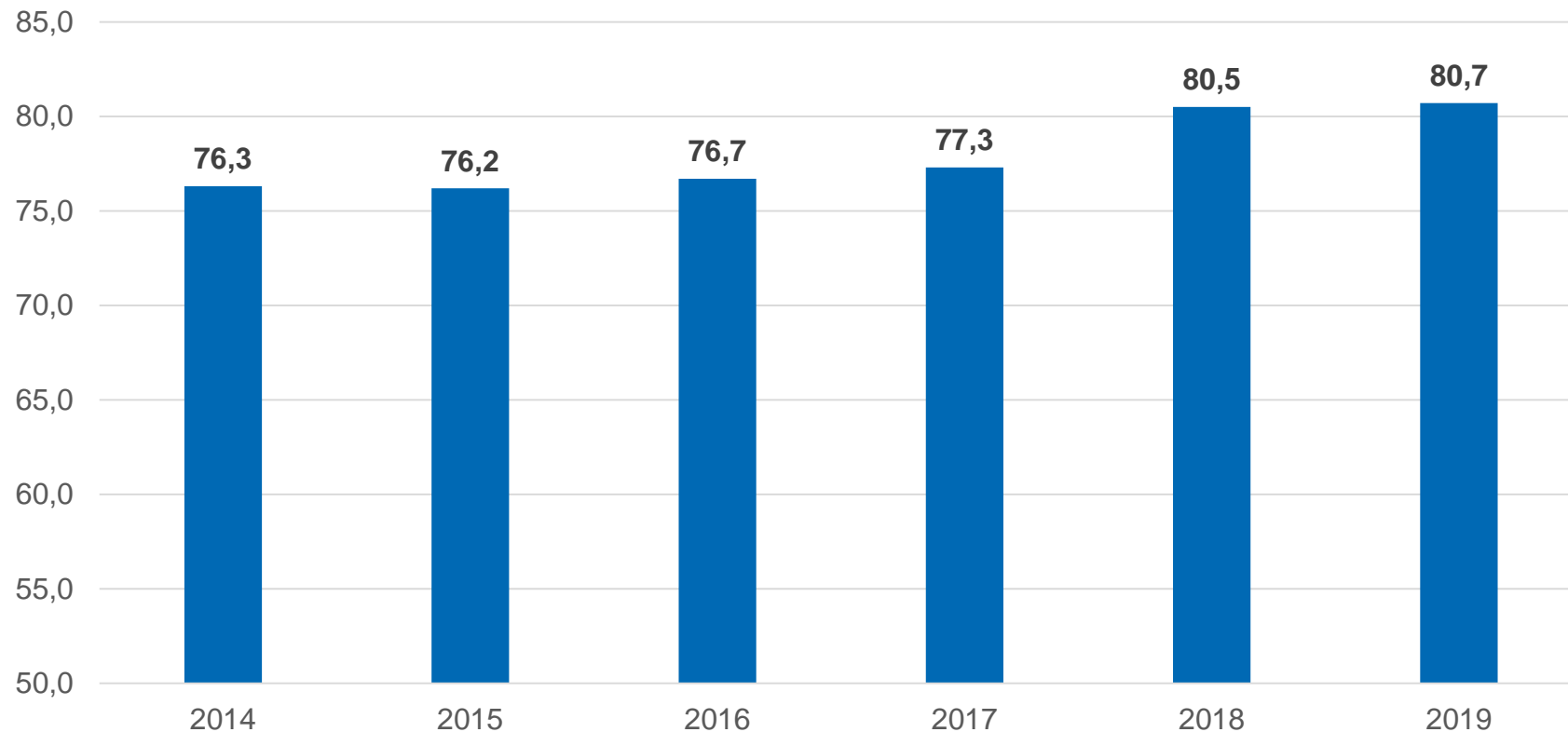
Ponctualité globale par an < 6' (%)



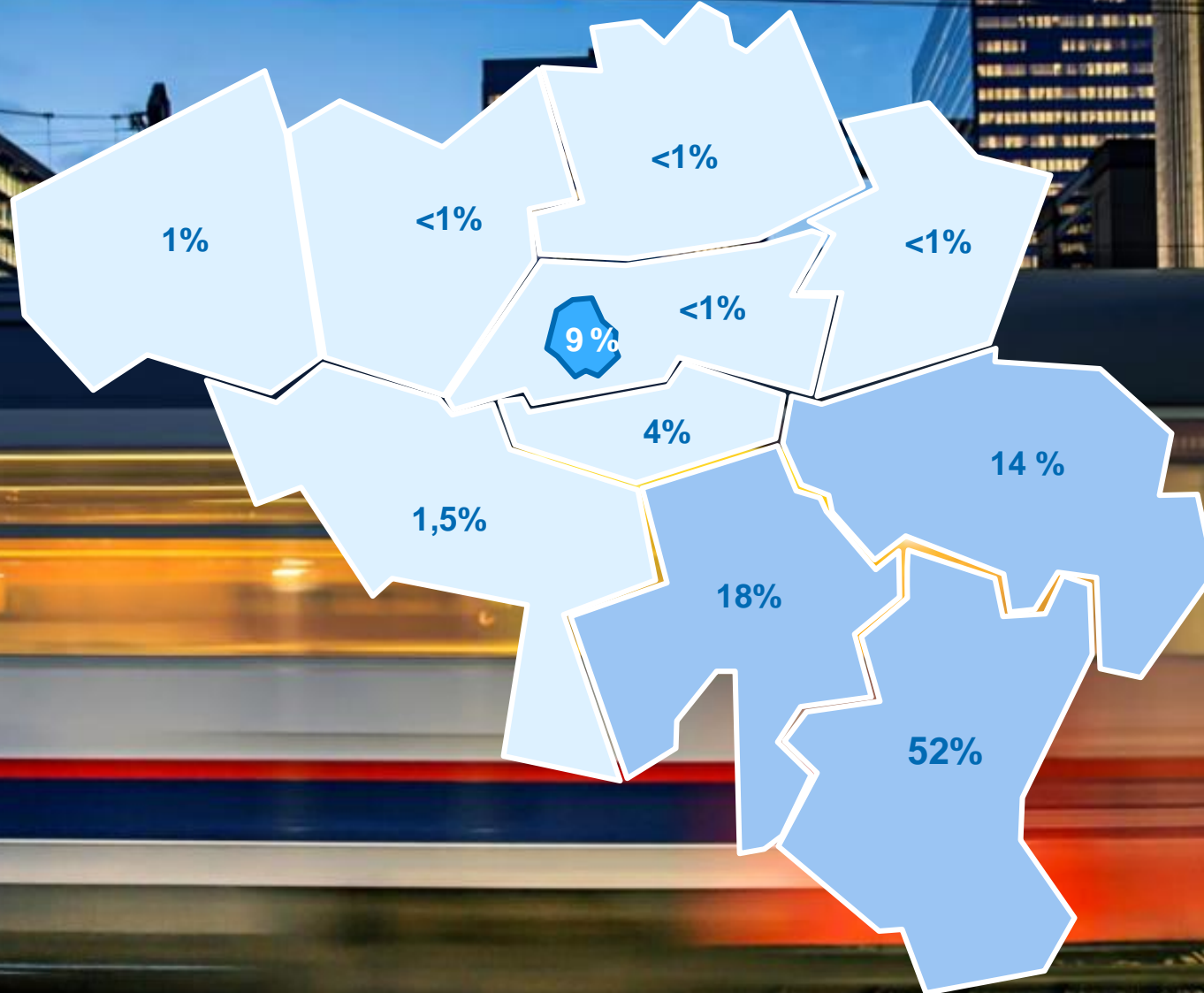
# Extension de l'offre



Nombre de train-km (Mio) par an – production planifiée



# Les déplacements en train concernant la province



## 2. Plan de transport: objectifs et processus





# Planning



2019

2020

dec

jan

feb

maar

apr

mei

jun

jul aug

sept

oct

nov

dec

décembre

Décision définitive  
du CA

déc – jan

Transmission des  
horaires aux sociétés  
régionales de  
transport public

janvier

4<sup>e</sup> rencontre avec  
CCVF

Objectif: présentation du  
plan de transport 12/2020

avril

Accord du Gouvernement

avril

Commande des sillons

octobre

Roadshow

- Rencontres avec  
bourgmestres, députés et  
autorités provinciales

- Objectif: présentation du plan  
de transport 12/2020

décembre

Lancement du nouveau plan  
de transport

# OBJECTIFS DU PLAN DE TRANSPORT 12/2020-2023



## Augmenter la satisfaction du client

- Fréquence plus importante
- Amplitude élargie
- Correspondances fiables



## Améliorer le modal shift

répondre aux besoins du marché et de la mobilité



## Objectifs opérationnels

- Une augmentation de la ponctualité
- Un service de trains fiable
- Une productivité accrue
- Une intégration des travaux dans les horaires



## Une offre claire

- Vitesse commerciale
- Politique d'arrêts
- Harmonisation du matériel
- Relations InterCity (IC), Suburbain (S) of Local (L) bien définies



## Conditions:



Contrat de gestion → définit les règles générales d'exécution des missions de service public en matière de sécurité, d'offre, de tarifs régulés, de ponctualité et de dotations



Budget disponible (dotations)



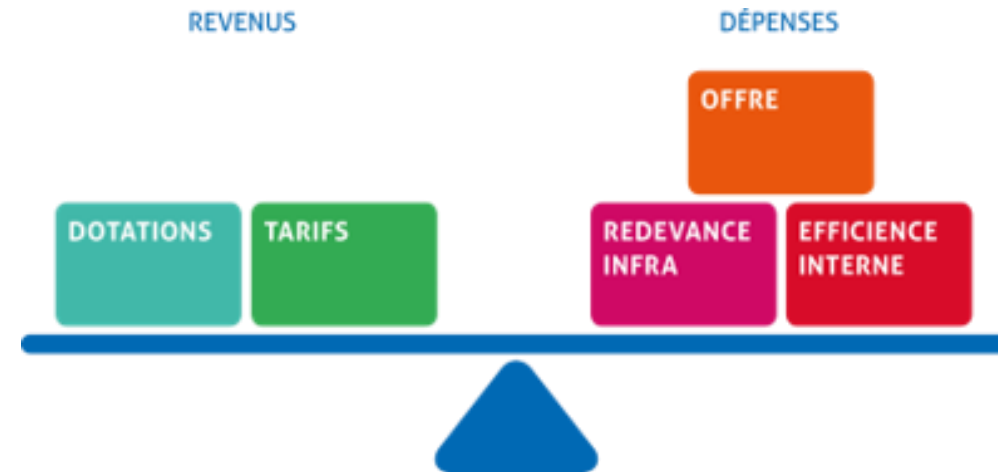
Redevance infrastructure



Disponibilité du personnel et du matériel



Capacité et qualité infrastructure lignes et gares





## STRATEGIE

**Vision stratégique du gouvernement**

**Input stakeholders**

**Vision à long terme**

- Train versus autres modes de transport
- Nœuds de correspondance
- Coordination des transports publics

**Principes de planification**

- Robuste (cadencement, répartition, régularité...)
- Transparence/ simplicité



## CLIENT/DEMANDE

**Etude des éléments qui définissent la demande**

**Demande actuelle**

(voyageurs actuellement concernés)

**Demande potentielle**

(nouveaux voyageurs)

**Besoins en matière de déplacements**



## FINANCIER

**Qu'est-ce qui est financièrement possible:**

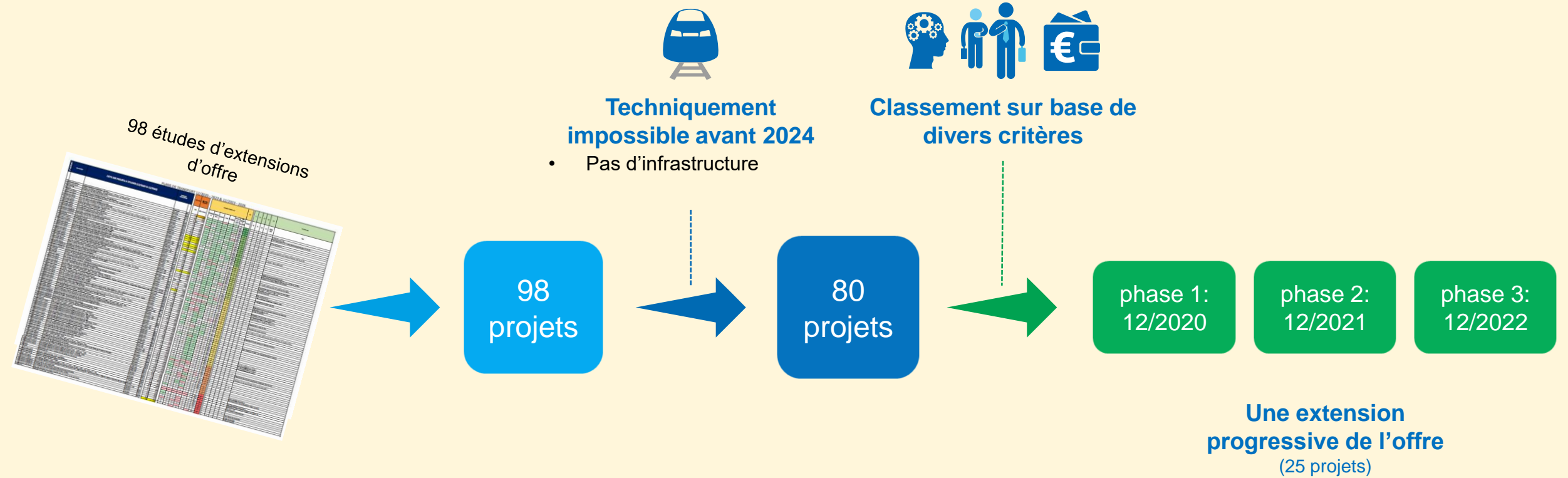
- Coût supplémentaire en personnel
- Redevance infrastructure
- Coût d'énergie supplémentaire
- Coût d'entretien supplémentaire
- Gain de productivité



## OPERATIONNEL

**Qu'est-ce qui est techniquement possible:**

- Disponibilité de l'infrastructure
- Capacité de l'infrastructure
- Disponibilité du matériel
- Disponibilité du personnel



# Plan de transport 12/2020-2023: les grandes lignes



Sous réserve de l'attribution des capacités ferroviaires demandées, par Infrabel

## Lignes de force

- Fix the basics pour une meilleure ponctualité
- Nouvelles **relations entre villes** suite à la mise en circulation de relations IC supplémentaires
- Extension de l'offre suburbaine à **Bruxelles, Anvers, Gand, Liège et Charleroi**
- Extension de l'offre autour d'autres villes en matière d'accroissement des fréquences comme des amplitudes



Augmentation de l'offre

**+ 4,7 %**  
train-km



**69 arrêts**

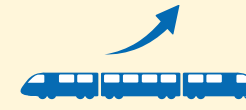
bénéficient de nouvelles relations pendant la semaine

**139 arrêts**

bénéficient d'une meilleure desserte tôt le matin et tard le soir

**109 arrêts**

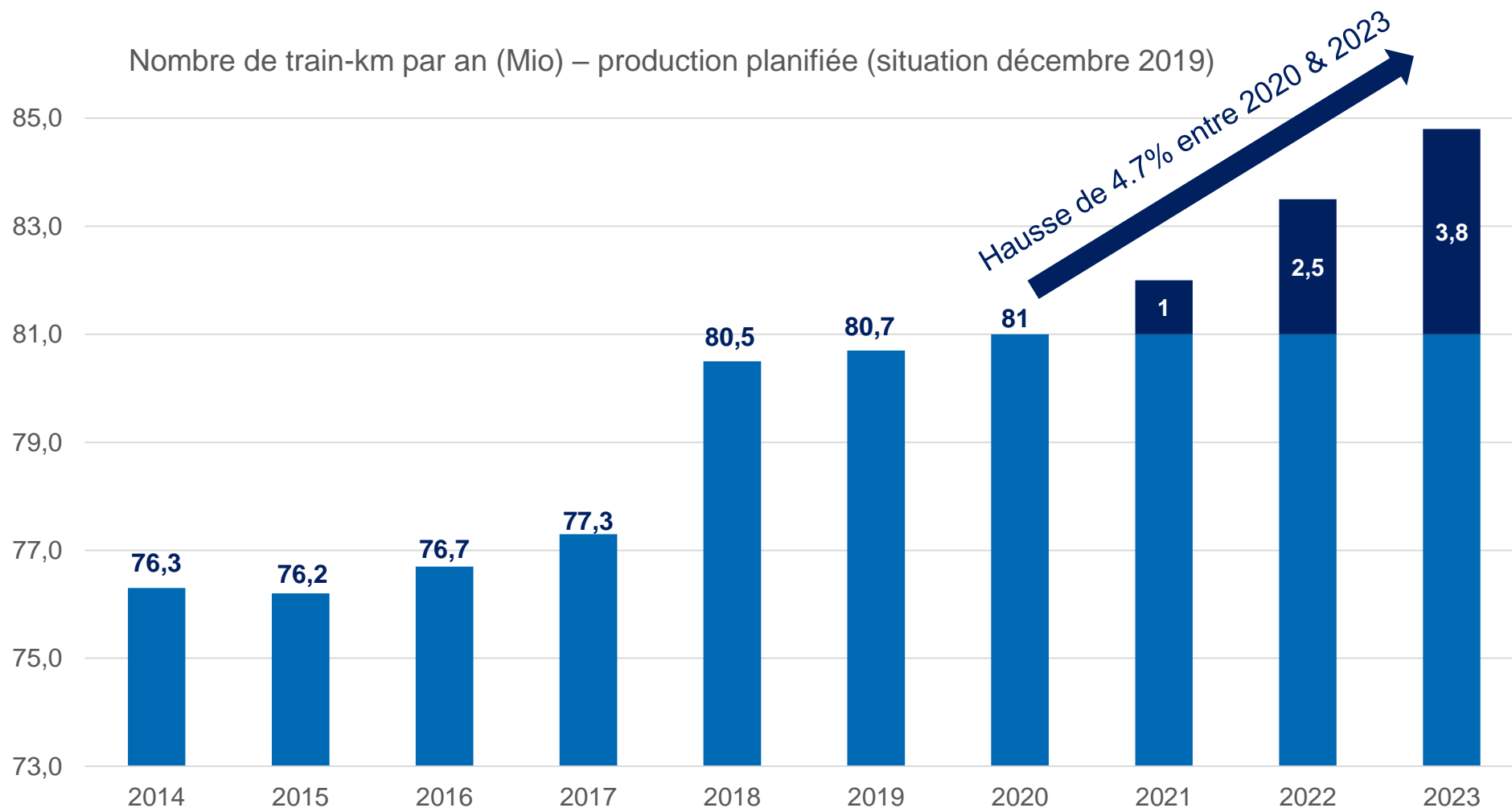
bénéficient d'une meilleure desserte le week-end



**70 noeuds de correspondance ferroviaire:**

Le nombre de correspondances va augmenter d'environ **5%** d'ici 2022, soit une centaine de correspondances supplémentaires

# Plan de transport 12/202-2023: une augmentation de l'offre



# Conséquence de la crise sanitaire sur le plan de transport 12/2020-2023



Dans le contexte de la **crise sanitaire** qui touche la Belgique depuis la mi-mars, la SNCB continue de croire dans l'importance du train comme **moyen de transport durable** face aux enjeux climatiques.

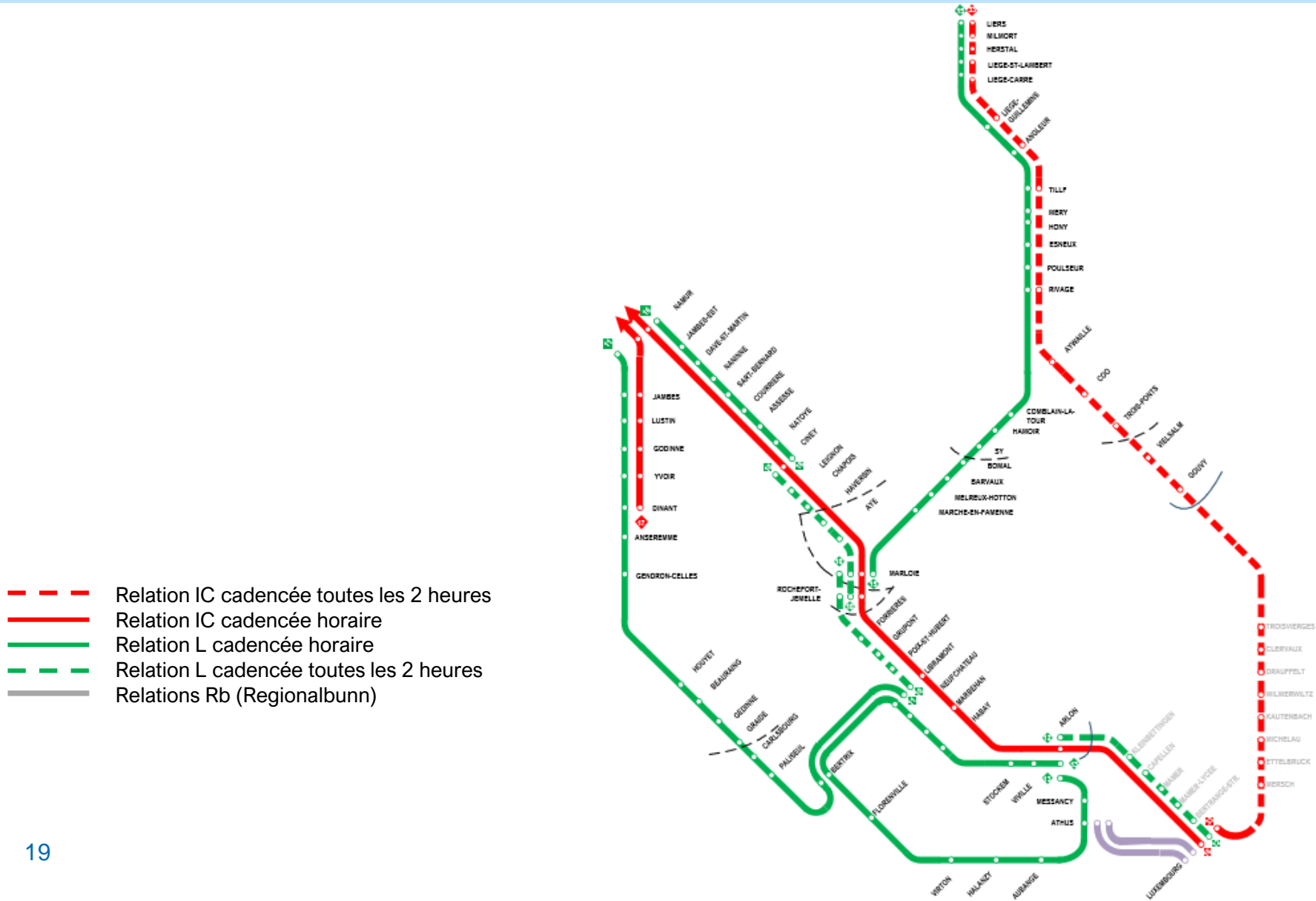
La SNCB maintient donc à ce stade l'ensemble des projets prévus pour le développement de son offre ferroviaire durant la période 2020 – 2023 tel que validé, bien que certaines incertitudes planent encore sur le timing d'implémentation de certains projets.

Les **projets de la première phase du plan de transport (12/2020)** seront réalisés conformément à l'approbation du Conseil d'Administration de décembre 2019.

Le **timing** concret pour **l'implémentation des projets après 12/2020** sera déterminé au cours du **1er trimestre 2021**.

## 3. Plan de transport en province de Luxembourg, en semaine

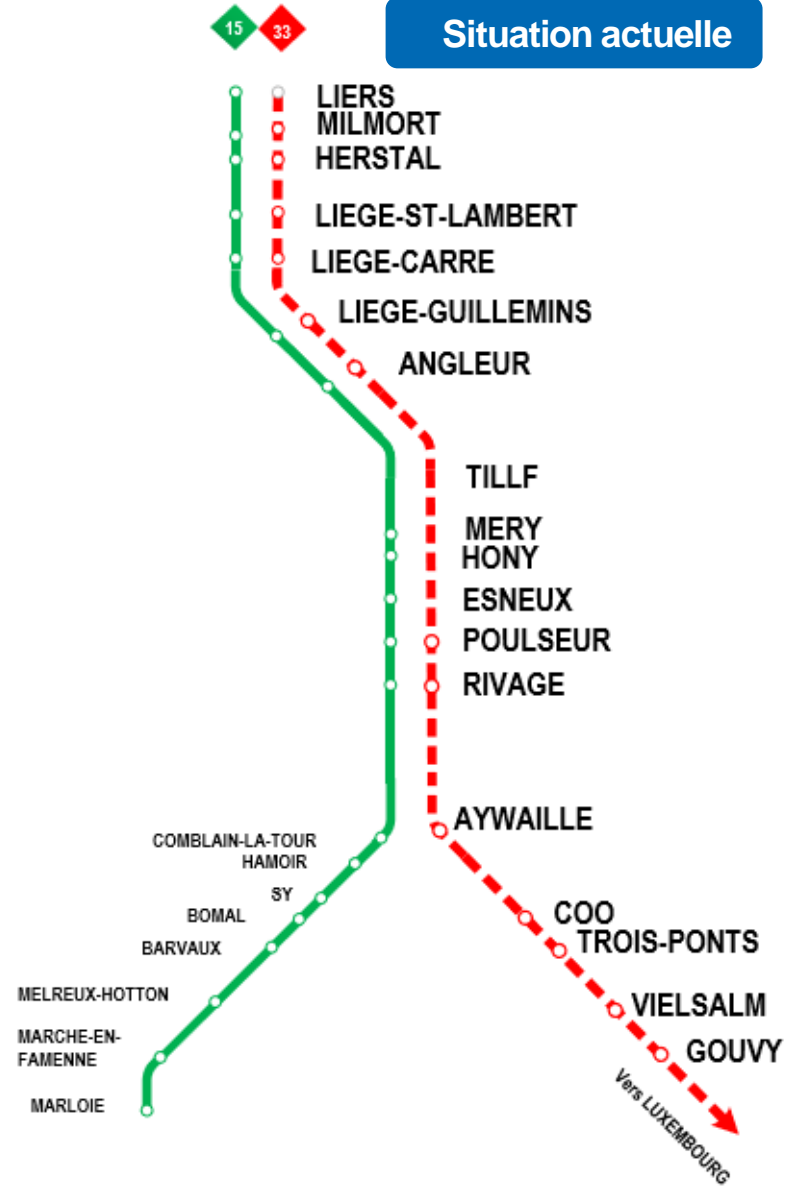
# Desserte ferroviaire en province de Luxembourg (semaine)



# Axe Liège – Rivage – Gouvy - Luxembourg



## Situation actuelle



## IC33 Liège-Guillemins – Gouvy – Luxembourg circule toutes les heures

### Doublement de fréquence:

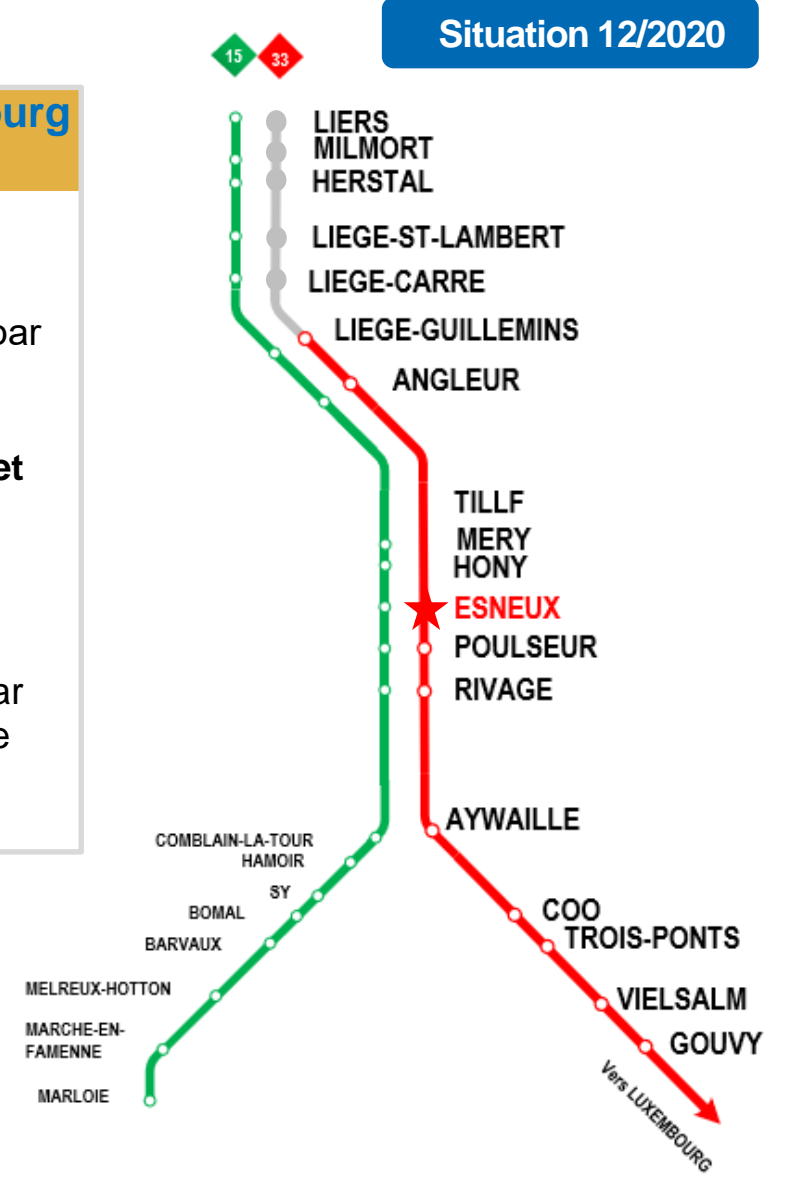
- Augmentation de la fréquence de desserte de l'IC33 de 1 train toutes les 2 heures à 1 train par heure
  - Desserte horaire pour les voyageurs de **Aywaille, Coo, Trois-Ponts, Vielsalm et Gouvy**

### Modification de la politique d'arrêt de l'IC33

- Desserte limitée à Liège-Guillemins
  - ★ **Esneux** connecté à Liège via 2 trains par heure au lieu de 1 train + relation directe vers Aywaille et Luxembourg

- ..... Relation IC cadencée toutes les 2 heures
- Relation IC cadencée horaire
- Relation L cadencée horaire

## Situation 12/2020



## 4. Plan de transport en province de Luxembourg, le week-end

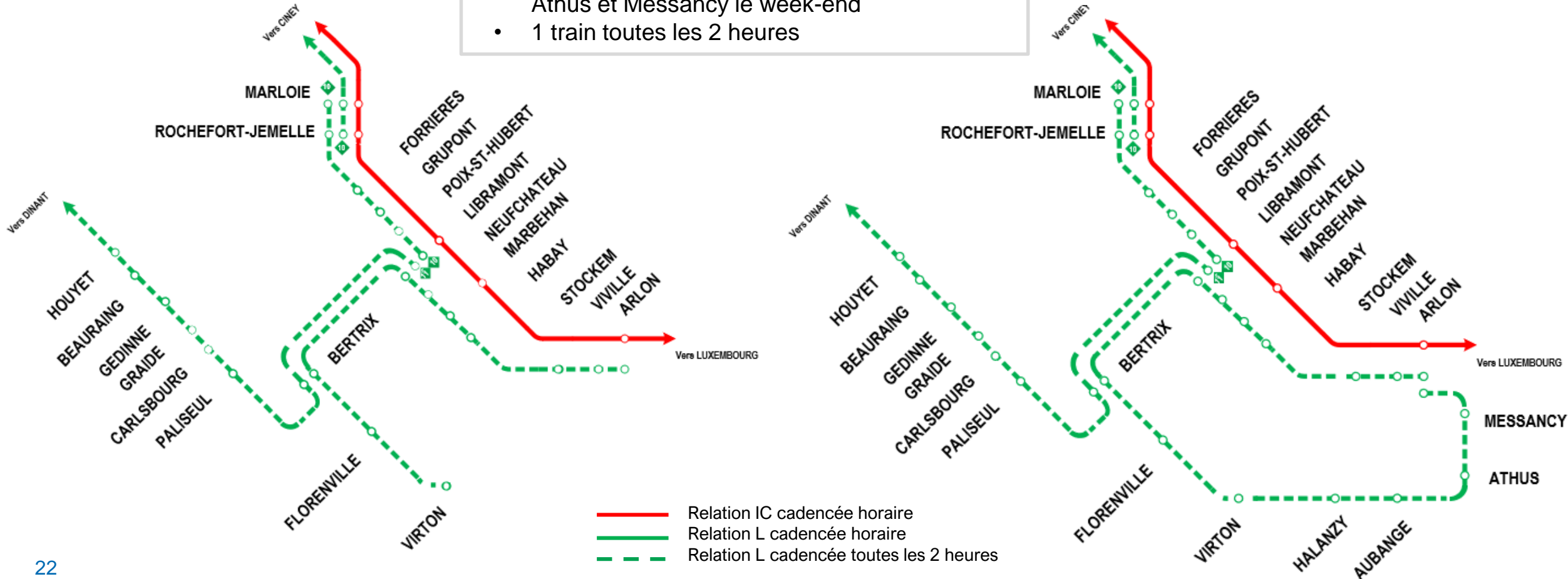


## Situation actuelle

### L13 circule le weekend entre Virton et Arlon

- Desserte des gares d'Halanzey, Aubange, Athus et Messancy le week-end
- 1 train toutes les 2 heures

## Situation 05/2021





## 5. Projets non retenus dans le cadre du plan de transport 12/2020-2023



## Projets qui ne sont pas techniquement réalisables au cours de la période 12/2020-2023

- Ajout d'une relation IC par heure et par sens entre Namur et Arlon + correspondance à Marloie entre IC16 et L15
- Réactivation de trains rapides entre Bruxelles et Luxembourg (avec arrêt à Namur, Libramont, Arlon)



## Projets non retenus car ne ciblent pas un potentiel important de voyageurs ou présentent un rapport coûts/bénéfices élevé

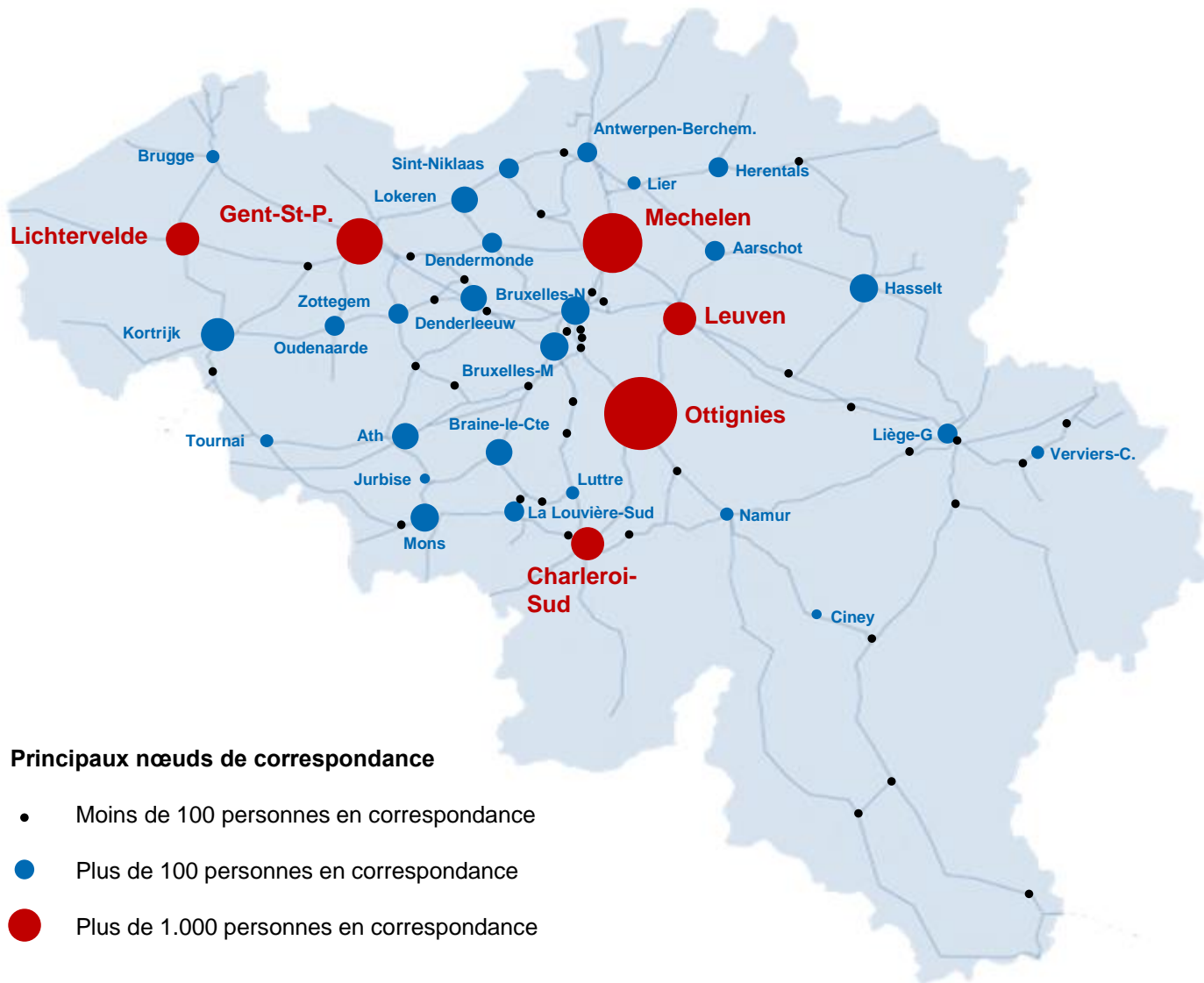


- L10 Ciney – Marloie – Libramont passage d'une desserte toutes les 2 heures à une desserte horaire (semaine et week-end)
- L11 Namur – Dinant – Bertrix - Libramont passage d'une desserte toutes les 2 heures à une desserte horaire (week-end)
- L13 Arlon – Libramont – Virton passage d'une desserte toutes les 2 heures à une desserte horaire (week-end)
- L15 Liers – Liège – Marloie passage d'une desserte horaire à une desserte à la demi-heure (semaine)

## 6. Correspondances et intermodalité



# Correspondances train-train



## Principaux nœuds de correspondance

- Moins de 100 personnes en correspondance
- Plus de 100 personnes en correspondance
- Plus de 1.000 personnes en correspondance

**12% à 15%** (+/- 45.000 voyageurs) prennent chaque jour une correspondance

On considère une correspondance réalisable lorsque le temps de transbordement se situe entre **4 et 20 minutes**.

**70 nœuds de correspondance ferroviaire** sur le réseau:

- Aujourd'hui, environ **1.860 correspondances horaires** (sur les relations cadencées)
- En 12/2020, environ **1.950 correspondances horaires**.



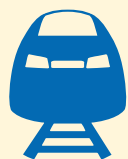
# 7. Investissements dans les gares



Le plan actuel 2018-2020 se termine cette année, à l'exception des investissements du PSPI

- Pas encore de nouveau plan d'investissement.
- La mise en oeuvre des projets présentés est conditionnée par la validation du plan d'investissement par le gouvernement.

## Proposition de la SNCB: priorités



### 1. Matériel roulant

- 445 nouvelles voitures à double étage de type M7
- Rénovation
- Installation ETCS



### 2. Accueil des voyageurs

Achèvement des projets en cours et des projets pour lesquels un engagement a été pris.



### 3. Projets ayant un impact direct sur l'expérience du client en matière de :

- Sécurité
- Qualité de service
- Confort



Budget total: 3,072 milliards d'euro →  
**614 millions d'euro/an**



dont environ **1/6 pour les gares.**

Une grande partie de ce budget est fixée (projets en cours et projets pour lesquels un engagement a été pris).

# La SNCB en Luxembourg



**13.759**

voyageurs montés par jour de semaine

Arlon	5.476
Libramont	1.995
Marloie	1.527



**27**

gares



**2.541**

places de parking SNCB



**323**

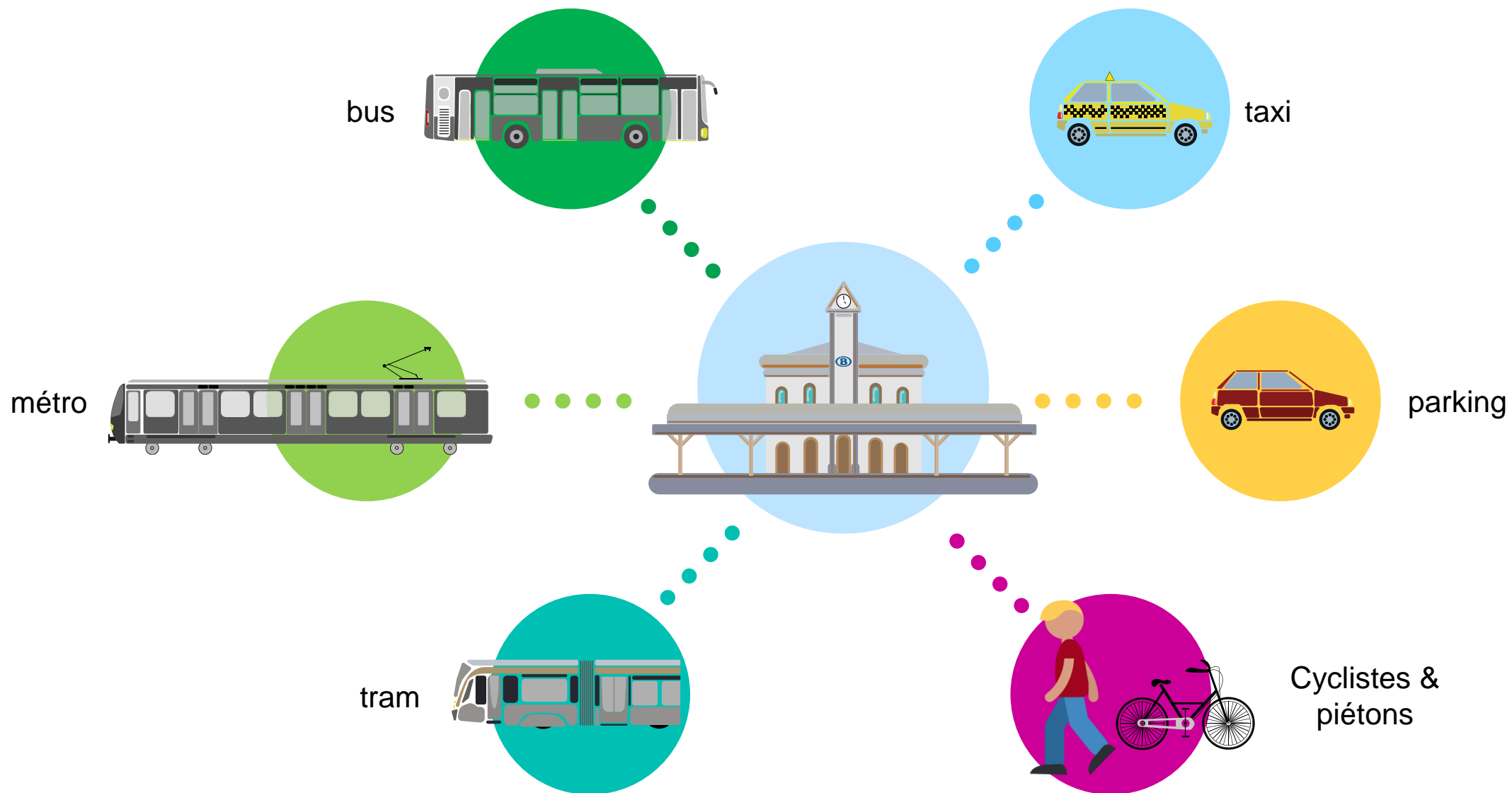
emplacements de vélo



**52**

Caméras de surveillance  
9 Accords de collaboration avec les communes





Stratégie parking basée sur quatre piliers :

- **Garantie de places disponibles** pour les voyageurs ferroviaires réguliers ;
- **Tarifs différenciés** suivant le type de gare et de voyageurs et suivant le marché local ;
- Les **recettes** couvrent les coûts d'exploitation ;
- L'utilisation des **transports en commun / modes doux** entre le domicile et la gare est encouragée.

Collaboration avec les villes et les communes

**Projets de parkings :**

Pas d'extensions prévues en 2020-2023

**Réaménagements/Rénovations Planifiés :**

Athus

Libramont

Arlon

# Intermodalité : parkings vélos



## Stratégie vélos de la SNCB :

- **150.000** emplacements vélos en **2028**
- (contre +/- 100.000 places en 2018)
- **Modèle standard d'abris à vélos couverts** à étages:
  - Facile d'entretien
  - Sécurisé et confortable
  - Espace pour des vélos de grande dimension
- Certains parkings sont dotés d'une partie avec contrôle d'accès via badge et caméras de surveillance
- **Chaque gare sera équipée d'un abri de min. 6 pl**

## Projets de parkings vélos planifiés :

Arlon

Athus

Libramont

→ objectif: un modal shift clair en faveur du vélo



## Stratégie accessibilité intégrale

### 4 critères :

- Les quais sont des quais hauts (75 cm)
- Les quais sont accessibles sans seuil via des ascenseurs ou des rampes
- Les quais et leurs accès sont équipés de systèmes de guidage podotactiles
- Il y a au moins un distributeur automatique de billets accessible

### Objectif

- En 2030, 250 gares intégralement accessibles sur l'ensemble du réseau et atteindre au moins 85% du nombre de voyageurs montés

### Investissements communs Infrabel – SNCB

- Infrabel : gros-œuvre
- SNCB : finitions et équipements

### Action complémentaire : screening des gares en matière d'accessibilité

## Projets de rénovation de quais :

### En cours :

Arlon

### Planifiés :

Libramont

Athus

### Achevés :

Virton

Marbehan – phase 1 - quais

# Libramont



## Quais et accès :

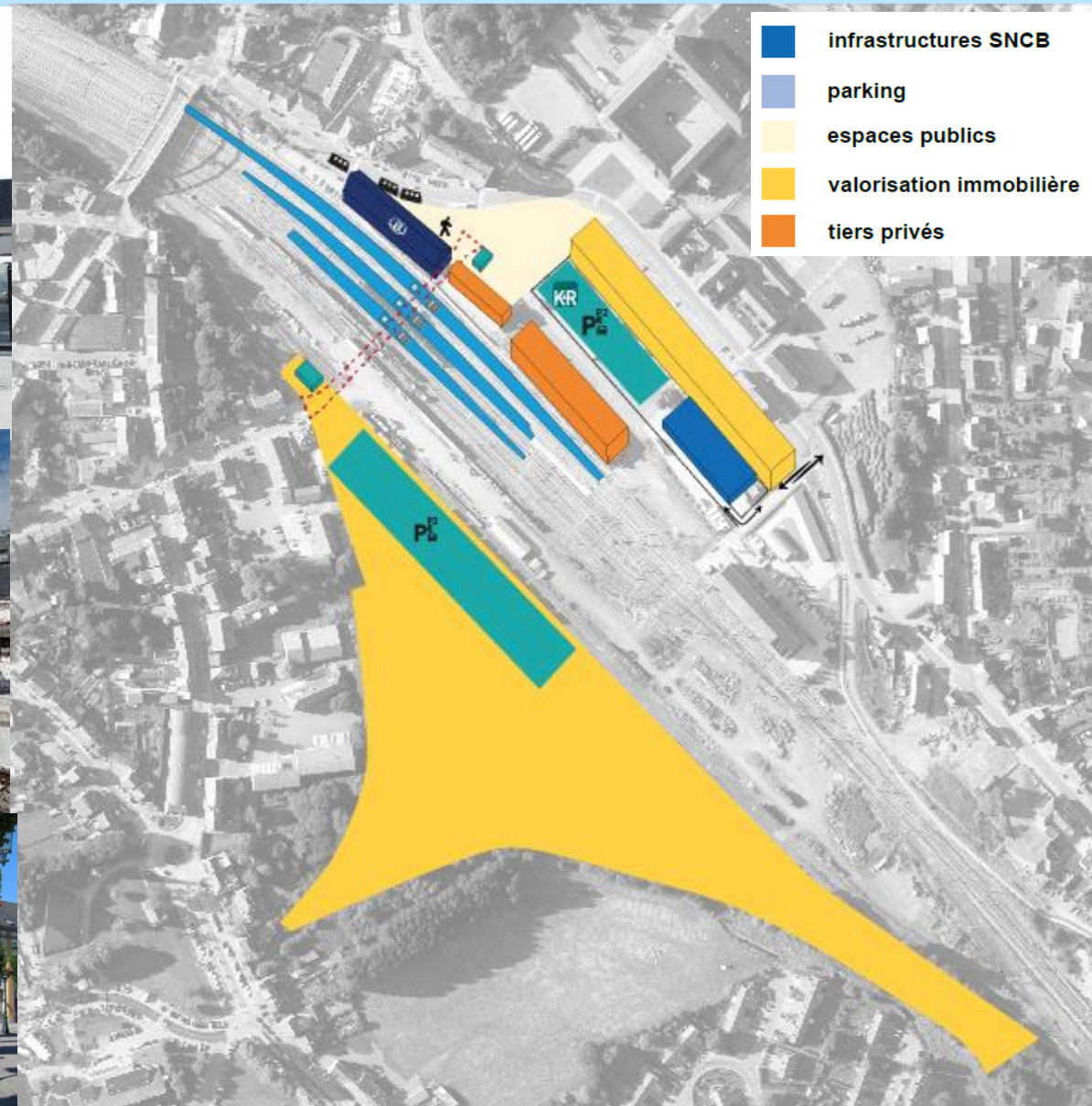
Rehaussement des quais  
Équipement des quais  
Nouveau couloir sous voies, y compris ascenseurs

## Parking :

Rénovation du parking actuel  
Parking vélos

## Travaux de quais de 2022 à 2025

Travaux de quais en collaboration avec Infrabel



# Athus



## Quais et accès :

Rehaussement des quais

Équipement des quais

Nouveau couloir sous voies

Rampe d'accès PMR et ascenseur sur le quai

2/3

## Parking :

Rénovation du parking existant

Parking vélos

Travaux de quais de 2021 à 2024

Travaux de quais en collaboration avec Infrabel



## Quais et accès :

Revêtement et équipement des quais (en cours)

Accès PMR pour les quais (2023-2025)

## Parking :

Rénovation parking BUD

Parking vélos

Travaux de quais en collaboration avec Infrabel



## Quais et accès :

Rehaussement et équipement quai 2-3 (2018-2020)

Accessibilité PMR aux quais (2022-2024)

Travaux de quais en collaboration avec Infrabel en 2018-2019

